

# Radverkehrskonzept für die Stadt Melsungen

Jörg Felmeden, Livia Lotys

1. Bürger\*innenveranstaltung am 09. Mai 2022



MELSUNGEN  
LOHNT SICH



**COOPERATIVE**  
Infrastruktur und Umwelt

# Agenda

- **Begrüßung (Stadt)**
- **Vorstellung Projekt (CIU)**
  - Rückfragen
- **Vorstellung Bestandsanalyse und Website zur Beteiligung (CIU)**
  - Rückfragen
- **Weiteres Vorgehen (CIU)**
  - Rückfragen
- **Sonstiges (ALLE)**

# Agenda

- Begrüßung (Stadt)
- **Vorstellung Projekt (CIU)**
  - Rückfragen
- Vorstellung Bestandsanalyse und Website zur Beteiligung (CIU)
  - Rückfragen
- Weiteres Vorgehen (CIU)
  - Rückfragen
- Sonstiges (ALLE)

# Arbeitspakete

- Grundlagenermittlung (AP1)
- Bestandsaufnahme (AP2)
- Konzeption (AP3)
- Öffentlichkeitsarbeit/Beteiligungsverfahren (AP 4/5)
- Bericht und Präsentation (AP6)

→ Alltagsradverkehr!



# AP 1 Grundlagenermittlung

- Basiskarte (DTK o.ä.), Orthofotos
- Informationen zu städtebaulichen Planungen
- Vorhandenes Radwegenetz der Stadt
- Straßen- und Wegenetz, ggf. mit Informationen zu straßenverkehrsrechtlichen Anordnungen (zul. Höchstgeschwindigkeiten, Klassifizierung usw.) als dwg-Dateien
- Verkehrsstärken zum Kfz-Verkehr, (soweit vorliegend) zum Schwerlastverkehr und zum Radverkehr
- Schulwegsicherungspläne
- Vorhandene Radverkehrsplanungen
- Unfallanalysen mit Beteiligung Radverkehr (Auszug aus der EUSKA)
- Einwohnerzahlen der Stadtteile, Pendlerstatistiken, Schülerzahlen
- Fahrdaten-Analyse, z.B. Stadtradeln 2020 & 2021, ADFC-Klimatest
- Stellplatzsatzung, Car-Sharing Standorte

Vorlage für die Sitzung der Stadtverordnetenversammlung am 22.10.2019

Zu TOP 5

Beschlussvorlage Ausschuss für Finanzen, Wirtschaft und Grundsatzfragen Nr.: 246

Innovativer Stadtverkehr Melsungen; Bereitstellung Haushaltsmittel

Ab Dezember 2019 soll der aktuelle Stadtbusverkehr durch den neuen innovativen Stadtverkehr abgelöst werden. Die rechtlichen Voraussetzungen für die Umsetzung sind teilweise schon durchgeführt, in dem u. a. die Stadt Melsungen die Wahrnehmung dieser freiwilligen Aufgaben vom Schwalm-Eder-Kreis übernehmen darf.

Beim innovativen Stadtverkehr Melsungen werden mehrere neuartige, zeitgemäße Entwicklungen im öffentlichen Nahverkehr zum Tragen kommen. Zum einen soll den Fahrgästen ein neues, attraktives Mobilitätskonzept mit zwei Bausteinen angeboten werden. Zum anderen soll es erstmals in Nordhessen einen planmäßig und dauerhaft elektrisch betriebenen straßengebundenen Nahverkehr geben.

 25.07.2017

**Vorschläge an den AK „Radverkehr in Melsungen“ zur Verbesserung der Fahrradinfrastruktur in Melsungen**

**Vorb.-Erläuterungen:**  
Die nachfolgenden Vorschläge umfassen einerseits mögliche neue Routenführungen und andererseits Vorschläge zur **Beschilderung**. Auch dadurch können neue Radrouten möglich werden.

Nachfolgend wird häufig die Verwendung des Zusatzzeichens „Radverkehr frei“ empfohlen. Dieses ist zu Zeichen 239, zu Zeichen 245 und zu Zeichen 242.1 nach Satz 2 der Erläuterung, zu Zeichen 238 nach Satz 3 der Erläuterung und generell nach § 39 Abs.7 zulässig. Für den Radfahrer bedeutet das, er muss auf den Fußgänger- und Reiterverkehrsverkehr Rücksicht nehmen. Dieser darf weder gefährdet noch behindert werden. Wenn nötig, muss der Fahrverkehr warten; er darf nur mit Schrittgeschwindigkeit fahren. Erforderlichenfalls muss der Fahrverkehr die Geschwindigkeit an den Fußgängerverkehr anpassen. (Quelle: StVO vom 6. März 2013, zuletzt geändert durch Artikel 1 der Verordnung vom 30.11.2016, BGBl. I S. 2848).

Für mehrere Straßenabschnitte wird die Kennzeichnung von **Radschutzstreifen** gefordert. Hier noch einmal zur Klarstellung: Ein Radschutzstreifen bescheidet nicht die Fahrbahnbreite für den Kfz-Verkehr. Dieser darf den Streifen befahren, soweit kein Radfahrer ihn befährt. Aber auch ohne Schutzstreifen müsste auf den Radfahrer Rücksicht genommen werden, man darf ihn nicht einfach „platt machen“. Insofern übt der Schutzstreifen nur eine Warn- und Hinweisfunktion aus. Und hat sich um Übriges, dort wo er eingeführt wurde, bestens bewährt.

Beschluss  
AK Radverkehr  
am 20.07.2017  
P = Priorität

Wo ?	Momentan:	Vorschlag:	20.07.17
Schlossbrücke	Keine gesonderte Radverkehrsregelung	Radschutzstreifen in beiden Richtungen	P 1
Bahnhofstraße	Keine gesonderte Radverkehrsregelung	Radschutzstreifen in Richtung Innenstadt	P 1
Huberg bis Quillerstr.	Keine gesonderte Radverkehrsregelung	Radschutzstreifen bergauf aus Richtung Innenstadt. Siehe Beispiel aus Bad Wildungen	P 1

# AP 2 Bestandsaufnahme

- Vorhandenes Alltagsradnetz
  - Radwegemanagementsystem Nordhessen
  - erfolgt zusammen mit Befahrung in AP 3
- Berücksichtigung vorhandener Planungen

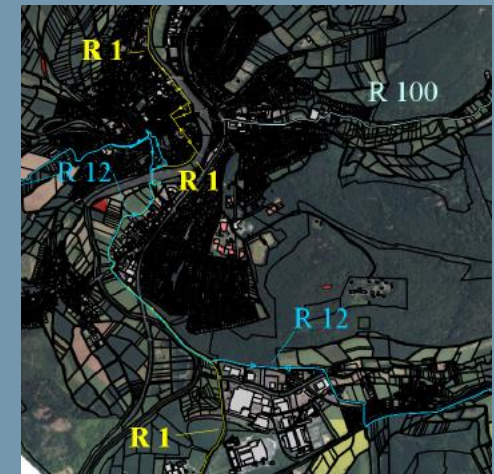
Maßnahmen zur Verbesserung des Radverkehrs in Melsungen  
am 15.06.2021 um 9:00-11:00 Uhr

*Teilnehmende:*

- Herr Daniel      Polizeipräsidium Nordhessen
- Herr Raschner    Straßenmeisterei Melsungen
- Frau Jäger        Straßenverkehrsbehörde
- Herr Eitel         Hessen Mobil
- Herr Zöllner      Bauamt, AK „Zukunft des Radverkehrs in Melsungen“
- Herr Grziwa       Ordnungsamt Melsungen
- Frau Gothe        Ordnungsamt Melsungen, Protokollführerin

- Top 1      Fritzlarer Straße (Schutzstreifen)
- Top 2      Fritzlarer Straße/ St.-Georgs-Straße (aufgeweiteter Radaufstellstreifen)
- Top 3      Kreisel Obermelsungen nach Obermelsungen L3224 (Schutzstreifen)
- Top 4      Nürnberger Straße B83 (Überquerungshilfen)
- Top 5      Huberg/Bahnhofstraße (aufgeweiteter Radaufstellstreifen)
- Top 6      Schwarzenberger Weg (Schutzstreifen)

Förderantrag					
10.08.2021					
Fahrradabstellanlagen					
Stadtteil	Anzahl			Sonstige	
	DGH	Friedhof	Sportplatz		Hallen
Günsterode	2				
Kehrenbach	2				
Kirchhof	3				
Melsungen				Schwimmbad 6	
Obermelsungen			2		
Röhrenfurth					Vierbuchenhalle 3
Schwarzenberg	7		2	Bolzplatz 2	3
Schließfachanlage					
Melsungen - Rathaus			1		



## Radwegemanagementsystem Nordhessen

### Erfassungskriterien für Radwege bzw. Wegeabschnitte

Art des Radwegs	Zuständigkeit (Ministerium, Landkreis, Kommune etc.)	Bemerkungen / Sonstiges
Radschnellweg		
Hess. Radfernweg		
Regionaler Radweg		
Örtlicher Radweg		

Infrastruktur	Auswahloptionen	Zuständigkeit	Bemerkungen
Rastplätze			Erfassung als separates Objekt
E-Lade- / Verleihstationen			Erfassung als separates Objekt

# AP 3 Konzeption

## Festlegung Quellen

- alle Stadtteile

## Kategorisierung Ziele

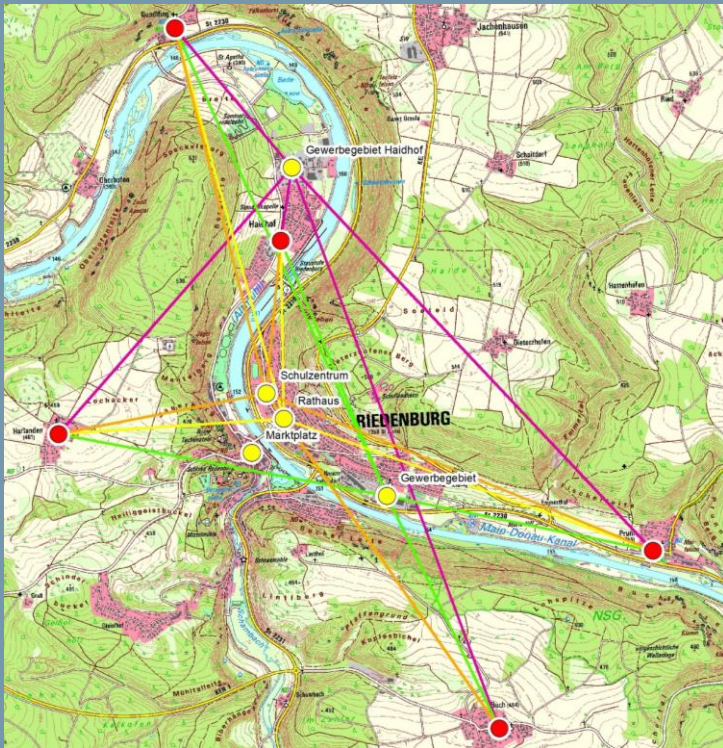
- Arbeiten (nach Anzahl Mitarbeiter\*innen)
- Kultur/Freizeit/Sport
- Einkauf (Zentren, Einkaufsstrassen)
- ÖPNV
- Bildung
- in angrenzenden Kommunen

Zielbezeichnung	Kategorie	Hierarchie	Alltagsziele	Freizeitziele
A – Stadt kreisfrei	Oberzentrum	Hauptziel	Bahnhof Gewerbepark	Hallenbad
B - Stadt	Mittelzentrum	Hauptziel	Straßenbahnhaltestelle Krankenhaus	Freibad
C - Stadt	Stadtteil	Unterziel	Gymnasium Einkaufszentrum	Schloss
D - Ortsteil	Ortsteil, Weiler	Unterziel	Sportstadion	Museum

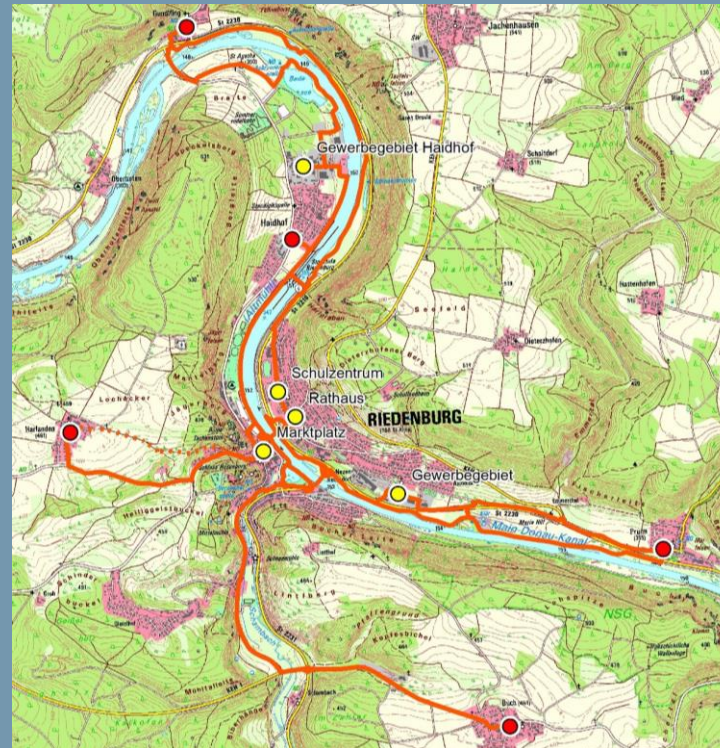


# AP 3 Konzeption

Quellen-Ziele-Verbindungen



Prüfnetz



Befahrung



**COOPERATIVE**  
Infrastruktur und Umwelt



# AP 3 Konzeption

- Mängel- und Schwachstellenanalyse

Fehlende/Widersprüchliche  
Wegweisung/Beschilderung



Ungünstige Signal-  
regelung/Netzlücken



Mangelnde  
Oberflächenqualität



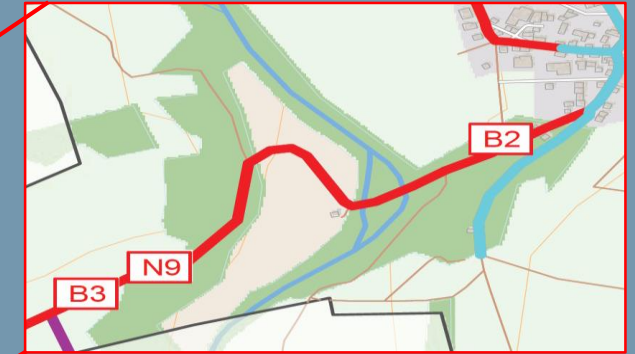
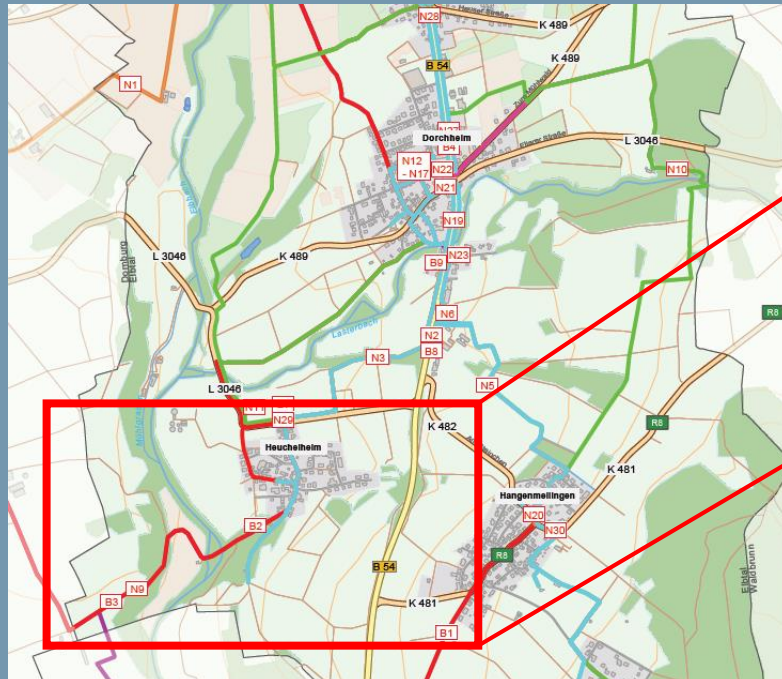
Gefahrenstellen





# AP 3 Konzeption

- Maßnahmenentwicklung



## Legende

- N21** Maßnahmenprojekt Netz
- B21** Maßnahmenprojekt Beschilderung
- Radweg aus Bestand (Alltag)
- Radweg aus Neukonzeption (Alltag)
- Radweg aus Bestand (Freizeit)
- Radweg aus Neukonzeption (Freizeit)



# AP 3 Konzeption

## • Priorisierung und Kostenschätzung

Nr.	Maßnahmentyp	Verortung	Verkehrsmenge	Verbindungsgewichtung	Sicherheitsrelevanz	Maßnahmeneffekt	Σ	Priorität
⋮								
<b>N 2</b>	Lückenschluss	B 54 - Elbtalschule	3	3	3	3	12	kurzfristig
⋮								
<b>N 5</b>	Oberflächenerneuerung	Dorchheim - Hangenmeilingen	2	2	2	1	7	mittelfristig
⋮								
<b>N 9</b>	Oberflächenausbesserung	Heuchelheim - Frickhofen	1	2	2	1	6	langfristig
⋮								

Nr.	Zuständigkeit	Typ		Bereich	Länge [m]	Kosten [€]
N 10	Gemeinde	Lückenschluss	Neubau Asphaltweg	Untere Gadelheimer Mühle - Gadelheimer Mühle	179	~ 51.500
N 11	Gemeinde	Lückenschluss	Neubau Asphaltweg	L 3046 Heuchelheim	604	~ 173.700
N 12	Gemeinde	Gehwegverbreiterung		Dorchheim Kirchstraße zw. B 54 und Linscheidstraße	47	~ 9.700



(© pixabay)



# AP 3 Konzeption

- Impulsprojekte (ausgewählte Maßnahmen, generelle Impulse)

**Radfahren neu entdecken**

**E –Bikes und Lastenräder  
kostenlos testen**



- Fördermittel



# AP 4/5 Öffentlichkeitsarbeit/ Beteiligungsverfahren

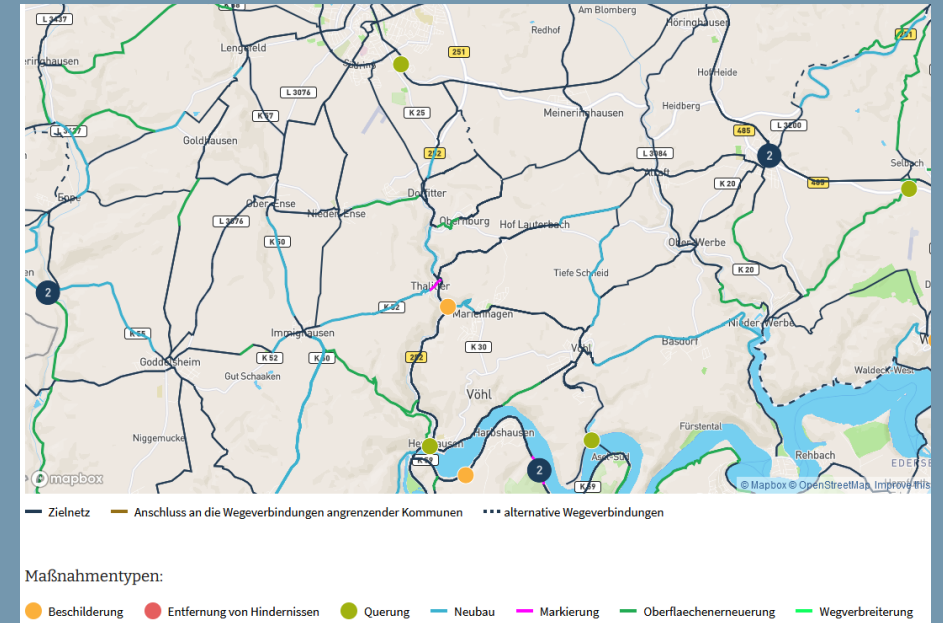
- Arbeitskreis Radverkehr
  - Politische Entscheidungsträger, ADFC, Radinitiative, Jugendparlament, Ehrenamtliche Radbeauftragte, Umweltschutzbeauftragte, Seniorenbeauftragte
- Funktion des AK
  - Interdisziplinäre Projektbegleitung
    - Multiplikator-Funktion in die Stadt
    - Datengrundlagen bereitstellen
    - über den Stand der Bearbeitung informieren
    - (Zwischen-) Ergebnisse diskutieren
    - nächste Schritte abstimmen
    - ...



(© pixabay)

# AP 5 Beteiligungsverfahren

- Arbeitskreis Radverkehr
- Bürger\*innen
  - Online-Beteiligung
    - zwei Veranstaltungen
      - Projekt vorstellen und Bestandsanalyse rückkoppeln
      - Alltagsradwegenetz mit beschriebenen Maßnahmen vorstellen und diskutieren
    - daran anschließend jeweils mehrwöchige Phase der Online-Beteiligung



Maßnahmenfilter: [bearbeiten](#)

**Wegverbreiterung** ID: W4

**ID:** W4  
**Kommune:** Willingen  
**Strasse:** L3393  
**Typ:** Verbreiterung Fussweg  
**Länge:** 1m  
**Anordnung:** nord-westlich der Fahrbahn

0 Kommentar/e  
[Auf Karte anzeigen](#)

**Wegverbreiterung** ID: W3

**ID:** W3  
**Kommune:** Korbach  
**Strasse:** Briloner Landstrasse  
**Typ:** Verbreiterung des Zweirichtungsradwegs auf 3 m  
**Länge:** 592m

0 Kommentar/e  
[Auf Karte anzeigen](#)

# AP 6 Bericht und Präsentation

- Abschlussbericht / Präsentation
  - Abschlussbericht
    - in ausgedruckter Form
    - zusätzlich im pdf- und GIS-Format
  - Abschlusspräsentation
    - Projektbegleitender Arbeitskreis
    - politische Gremien

# Agenda

- Begrüßung (Stadt)
- Vorstellung Projekt (CIU)
  - Rückfragen
- **Vorstellung Bestandsanalyse und Website zur Beteiligung (CIU)**
  - Rückfragen
- Weiteres Vorgehen (CIU)
  - Rückfragen
- Sonstiges (ALLE)



# Vorstellung Bestandsaufnahme: Grundlagenermittlung

- Basiskarte (DTK o.ä.), Orthofotos
- Informationen zu städtebaulichen Planungen
- Vorhandenes Radwegenetz der Stadt
- Straßen- und Wegenetz, ggf. mit Informationen zu straßenverkehrsrechtlichen Anordnungen (zul. Höchstgeschwindigkeiten, Klassifizierung usw.) als dwg-Dateien
- Verkehrsstärken zum Kfz-Verkehr, (soweit vorliegend) zum Schwerlastverkehr und zum Radverkehr
- Schulwegsicherungspläne
- Vorhandene Radverkehrsplanungen
- Unfallanalysen mit Beteiligung Radverkehr (Auszug aus der EUSKA)
- Einwohnerzahlen der Stadtteile, Pendlerstatistiken, Schülerzahlen
- Fahrdaten-Analyse, z.B. Stadtradeln 2020 & 2021, ADFC-Klimatest
- Stellplatzsatzung, Car-Sharing Standorte

Vorlage für die Sitzung der Stadtverordnetenversammlung am 22.10.2019

Zu TOP 5

Beschlussvorlage Ausschuss  
für Finanzen, Wirtschaft und  
Grundsatzfragen Nr.: 246

Innovativer Stadtverkehr Melsungen;  
Bereitstellung Haushaltsmittel

Ab Dezember 2019 soll der aktuelle Stadtbusverkehr durch den neuen innovativen Stadtverkehr abgelöst werden. Die rechtlichen Voraussetzungen für die Umsetzung sind teilweise schon durchgeführt, in dem u. a. die Stadt Melsungen die Wahrnehmung dieser freiwilligen Aufgaben vom Schwalm-Eder-Kreis übernehmen darf.

Beim innovativen Stadtverkehr Melsungen werden mehrere neuartige, zeitgemäße Entwicklungen im öffentlichen Nahverkehr zum Tragen kommen. Zum einen soll den Fahrgästen ein neues, attraktives Mobilitätskonzept mit zwei Bausteinen angeboten werden. Zum anderen soll es erstmals in Nordhessen einen planmäßig und dauerhaft elektrisch betriebenen straßengebundenen Nahverkehr geben.



Stand: 16.09.2020

## Notwendige Maßnahmen zur Verbesserung der Fahrradinfrastruktur in Melsungen aus Sicht des ADFC

### Vorab-Erläuterungen:

Die nachfolgend genannten Maßnahmen beziehen sich einerseits auf mögliche neue Routenführungen und andererseits auf die Beschilderung und Abstellanlagen.

Nachfolgend wird häufig die Verwendung des Zusatzzeichens „**Radverkehr frei**“ empfohlen. Dieses ist zu Zeichen 239, zu Zeichen 245 und zu Zeichen 242.1 nach Satz 2 der Erläuterung, zu Zeichen 238 nach Satz 3 der Erläuterung und generell nach § 39 Abs.7 zulässig. Für den Radfahrer bedeutet das: er muss auf den Fußgänger-(und Reiter-)verkehr Rücksicht nehmen. Dieser darf weder gefährdet noch behindert werden. Wenn nötig, muss der Fahrverkehr warten; er darf nur mit Schrittgeschwindigkeit fahren. Erforderlichenfalls muss der Fahrverkehr die Geschwindigkeit an den Fußgängerverkehr anpassen. (Quelle: StVO vom 6. März 2013, zuletzt geändert durch Artikel 1 der Verordnung vom 30.11.2016. BGBl. I S. 2848)

Wo ?	Momentan:	Vorschlag:
L 3224 Brücke Obermelsungen bis Kreisel	Keine besondere Regelung für Radfahrer. Fahrbahnbreite 7,60 m Bordsteinbreite 1,45 m Höhe Bordsteinkante 0,20 m	Gemäß der Verkehrsschau vom 09.08.2018 Führung des Radverkehrs in beiden Richtungen auf dem nördlichen Bürgersteig. Dazu 1 Verbreiterung des Bürgersteigs von derzeit 1,45 m auf 2,50 m zu Lasten der Fahrbahnbreite. Erhöhung des Geländers an dieser Brückenseite auf die geforderten 1,35 m. Anschlüsse am Kreisel und in Obermelsungen gemäß des Vorschlages von Zöllner et al. Vom 22.08.2018  Alternativvorschlag zur schnellen Umsetzung: beidseitige Radverkehrsschutzstreifen, Fahrbahnmittellinienkennzeichnung entfernen.
		Vom Land Hessen liegen noch keine neuen Aussagen vor.

**COOPERATIVE**  
Infrastruktur und Umwelt

# Vorstellung Bestandsaufnahme: Grundlagenermittlung

Stadt Melsungen



Integriertes

Mobilitätskonzept



Stand: 25.08.2020

## B) Fahrradverkehr

- Die vorhandenen Standorte der Fahrradabstellanlagen müssen in Qualität und Anzahl erhöht werden.
- Im Zusammenhang mit der Tourismusförderung sollen Hinweise auf die Fahrradgeschäfte erfolgen.
- Für das Laden von Akkus und Abstellen von Taschen sollen an geeigneten Stellen Schließfachanlagen aufgestellt werden.
- Damit auch auf privaten Baugrundstücken eine ausreichende Anzahl von Fahrradabstellplätzen zur Verfügung stehen, sollte die vorhandene Stellplatzsatzung in Bezug auf Fahrradabstellplätze ergänzt werden (§52 HBO).
- Die Bürger/innen sollen durch Öffentlichkeitsarbeit zur Nutzung des Fahrrads motiviert werden, z.B. Teilnahme an der Kampagne „Stadtradeln“. Hierzu sollten auch die Arbeitgeber/Firmen eingebunden werden.
- Es sollte durch entsprechende Beschlüsse mehrerer Kommunen eine Änderung der STVO durch die zuständigen Behörden herbeigeführt werden, damit die Kommunen grundsätzlich die Möglichkeit der Anordnung für Geschwindigkeitsbegrenzungen/streckenbezogene Temporeduzierung Tempo 30 innerorts haben. Laut VwV-StVo ist dies zurzeit wie folgt geregelt: „Innerhalb geschlossener Ortschaften ist die Geschwindigkeit im unmittelbaren Bereich von an Straßen gelegenen Kindergärten, -tagesstätten, -krippen, -horten, allgemeinbildenden Schulen, Förderschulen für geistig oder körperlich behinderte Menschen, Alten- und Pflegeheimen oder Krankenhäusern in der Regel auf Tempo 30 km/h zu beschränken“.

## Protokoll über die Sitzung der Stadtverordnetenversammlung am 28. August 2019

im / in Melsungen  
Beginn: 19.00 Uhr  
Ende: 20.00 Uhr  
Unterbrechung:

Für diese Sitzung enthalten die Seiten 159 bis 169 Verhandlungsniederschriften und Beschlüsse mit den laufenden Nummern 1 bis 14 (in Worten: vierzehn). Mitgliederzahl: 37

### Zu Top 11 Gemeinsamer betr. „Fahrrad“

Der Sprecher d. die Notwendigkeit dass mit dem Konzept vorgelegt werde, sondern lediglich eine Leitschnur für die künftigen Beratungen und Entscheidungen.

Die Stadtverordnetenversammlung fasst daraufhin einvernehmlich folgenden Beschluss:

*Die Stadtverordnetenversammlung fordert den Magistrat auf gemeinsam mit dem „Arbeitskreis Fahrrad“ ein Fahrradwegekonzept für die Kernstadt Melsungen auszuarbeiten und die Mittel zur Umsetzung im Haushalt 2020 bereitzustellen.*

*Wesentlicher Bestandteil des Konzepts soll die Definition von „Erschließungsschleifen“ sein. Eine Übersicht über mögliche Schleifen werden im Anhang aufgeführt. Der jeweilige Fahrverkehr der Radfahrer wird durch Kennstreifen auf der Fahrbahndecke mit Richtungsangabe gekennzeichnet. Für alle Nebenstrecken kann in den Wohngebieten auf Kennzeichnung zunächst verzichtet werden. Wo immer ein Radweg optisch dargestellt wird, ist Halte- bzw. Parkverbot einzurichten.*

*Für alle Straßen legt das Konzept für motorisierten Verkehr generell eine rechts-vor-links-Regelung und eine max. Geschwindigkeit von 30 km/h zugrunde. An den wesentlichen Zubringerstraßen in die Wohngebiete, wie Huberg, Kesselberg, Brauereiweg, Carl-Braun-Straße bis Nick, Lindenbergstraße, Zum Pfeifrain, sollten Autofahrer auf die neue Verkehrsregelung durch ein Großschild hingewiesen werden.*

*Für den Haushalt sind Mittel für notwendige Markierungs- und Schilderungsarbeiten vorzusehen.*

*Mögliche Erschließungsschleifen in der Kernstadt:*

Schleife 1 A	Dreux-Allee aufwärts, Evesham-Allee, Lindenbergstraße bis L3147 Abzweig Höhenweg, Am Hang, Gumbertsweg	Abfahrt immer über Lindenbergstraße
Schleife 1 B	Carl-Braun-Straße (mit Ausbau L3147, 30 km/h ab Nick)	Fahrradspur beidseitig + 30 km/h

# Vorstellung Bestandsaufnahme: Quelle-Ziele-Liste

## Kategorisierung Ziele

### 1 Ziele

Die Ziele des Alltagsradverkehrs stammen aus den Bereichen

- Arbeiten (z.B. Unternehmen mit über 50 Mitarbeiter\*innen, Gewerbegebiete),
- Kultur/Freizeit/Sport (Museen, Kinos, Freibäder, etc.),
- Einkaufen (Einkaufszentren und -straßen),
- Bildung (Kindergärten, Grundschulen, weiterführende Schulen),
- ÖPNV (Bahnhöfe, Busbahnhöfe und zentrale Bushaltestellen) und Car-Sharing,
- Rathäuser, DGH, Kirchen und
- Übergang zu angrenzenden Kommunen.

#### 1.1 Arbeiten (Anzahl Mitarbeiter\*innen >= 50)

- 1) Dr. Karl Wetekam & Co. KG Kunststoff-Fäden, Bänder, Nürnberger Str. 32
- 2) Asklepios Schwalm-Eder-Kliniken GmbH, Kasseler Str. 80
- 3) WESPA Metallsägenfabrik Simonds Industries GmbH, Spangenberg Str. 61
- 4) Faubel u. Co., Nachfolger GmbH, Schwarzenberger Weg 45
- 5) Bekleidungshäuser Karl Vockeroth GmbH, Sparkassenplatz 2
- 6) Edeka-Handelsgesellschaft Hessenring mbH, Fleischwerk Hessengut GmbH, RM Großmarkt GmbH, MK-WarenvertriebsGmbH, SB Union Großmarkt GmbH, RHEIKA-DELTA Warenhandels-gesellschaft, Unter dem Schöneberg 20
- 7) Solupharm Pharmazeutische Erzeugnisse GmbH, Industriestr. 3
- 8) Gewerbegebiet Obermelsungen, Malsfelder Str.
- 9) B. Braun Facility Services GmbH & Co. KG, B. Braun Avitum AG, B. Braun Holding GmbH & Co. KG, Carl-Braun-Str. 1, und folgende Werksstandorte:  
10) Werk C, Schwarzenberger Weg 77

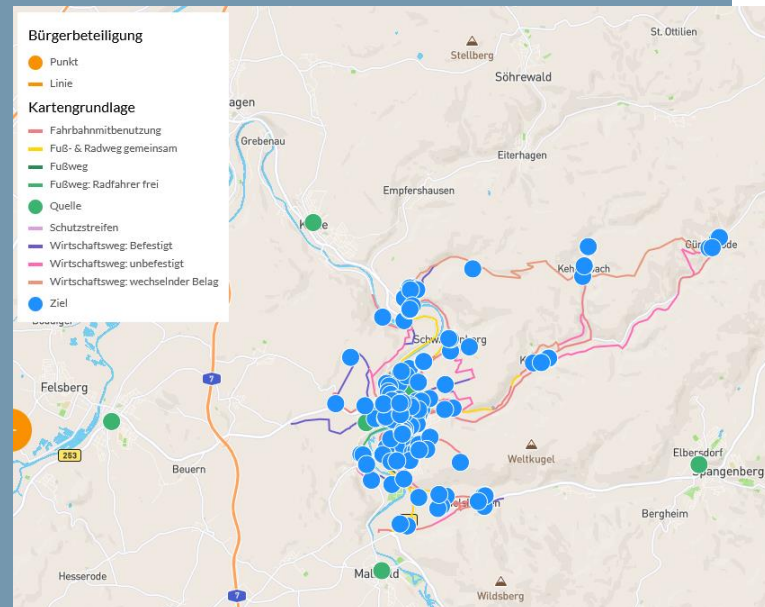
- 128) DGH Röhrenfurth, Unterdorf 1
- 129) DGH Schwarzenberg, Zur Kroneneiche 2
- 130) Stadtkirche Melsungen, Kirchstr. 7
- 131) Katholische Kirche Melsungen, Franz-Gleim-Straße 20
- 132) Christuskirche SELK Melsungen, Tränkelücke 6
- 133) Neuapostolische Kirche Melsungen, Unteres Bachfeld 3
- 134) Ev.-Freikirchliche Gemeinde, Hospitalstraße 14
- 135) Evangelische Kirche Adelshausen, Die Langen Hessen 10
- 136) Ev. Kirche Obermelsungen, Zum Heckeberg 1
- 137) Kirche Röhrenfurth, Bachstraße 2
- 138) Evangelische Kirche Schwarzenberg, Riedforststraße 27
- 139) Sankt Andreas Kirche Günsteroode, Laudenbachstraße 12
- 140) Kirche Kirchhof, Hauptstraße 12
- 141) Kirche Kehrenbach, Kehrenbachstraße 40



# Vorstellung Bestandsaufnahme: Quelle-Ziele-Liste

## Festlegung Quellen

- alle Stadtteile
  - Kernstadt differenziert
- Außerhalb des Stadtgebietes
  - Körle
  - Gensungen
  - Malsfeld
  - Spangenberg



## 2 Quellen

Die abgestimmten Ziele werden anschließend mit den Quellen verknüpft. Die Quellen entsprechen in der Regel den Stadtteilen der Stadt Melsungen (und dort jeweils einem zentralen Ausgangspunkt, z.B. zentrale Bushaltestelle), ergänzt um eine Differenzierung der Kernstadt und die externe Quelle Malsfeld (viele Arbeitnehmer\*innen als Pendler zu B.Braun; die Kommunen Morschen, Guxhagen, Spangenberg liegen nicht im Untersuchungsradius von bis zu 8 km):

1) Kernstadt, wird grob in folgende vier Bereiche unterteilt:

- östlich der Fulda und nördlich der Carl-Braun-Str.
- östlich der Fulda und südlich der Carl-Braun-Str.
- westlich der Fulda und nördlich der Fritzlarer Str.
- westlich der Fulda und südlich der Fritzlarer Str.

2) Adelshausen

3) Günsterode

4) Kehrenbach

5) Kirchhof

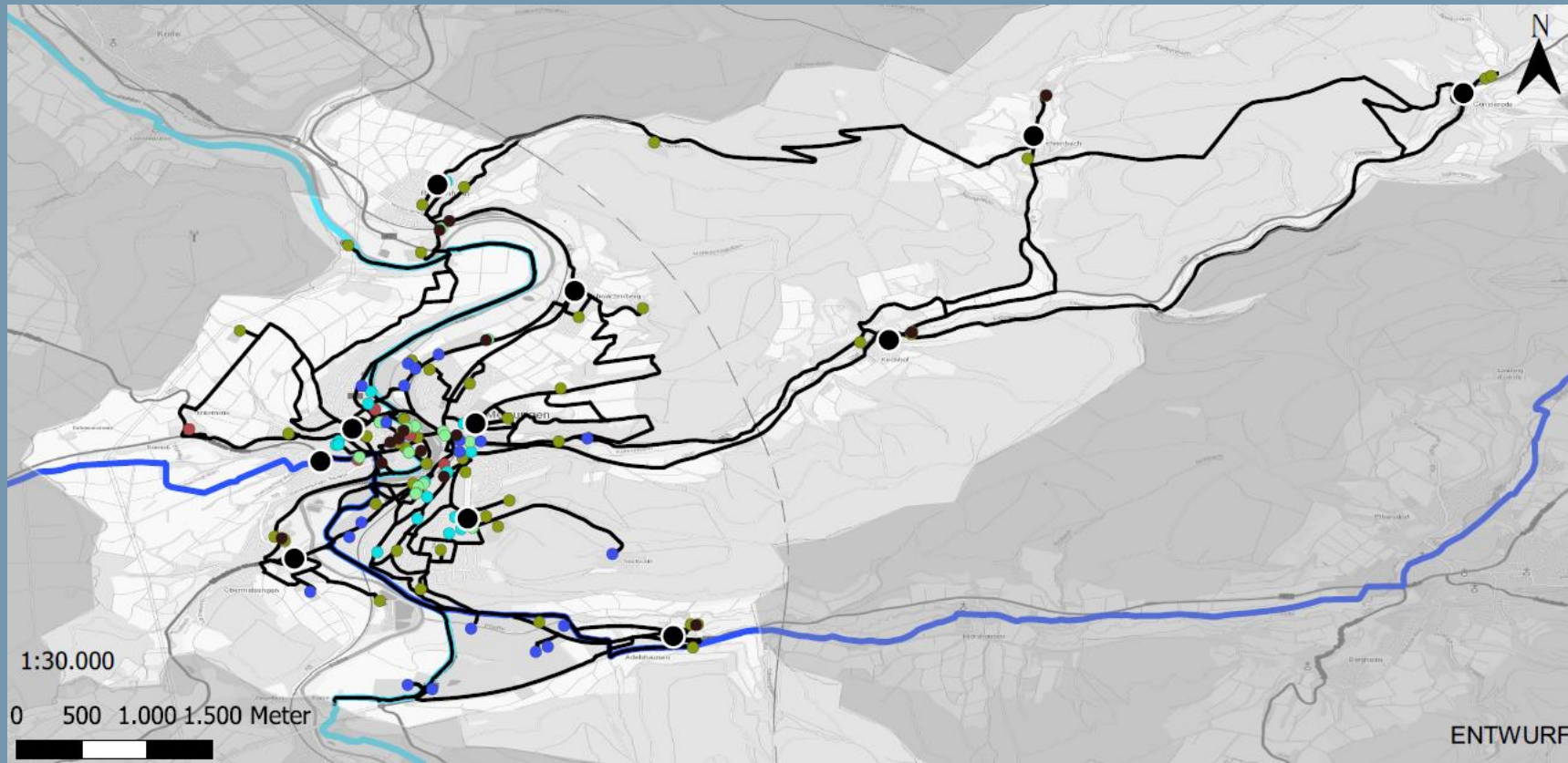
6) Obermelsungen

7) Röhrenfurth

8) Schwarzenberg



# Vorstellung Bestandsaufnahme: Quellen, Ziele, Prüfnetz, Befahrung

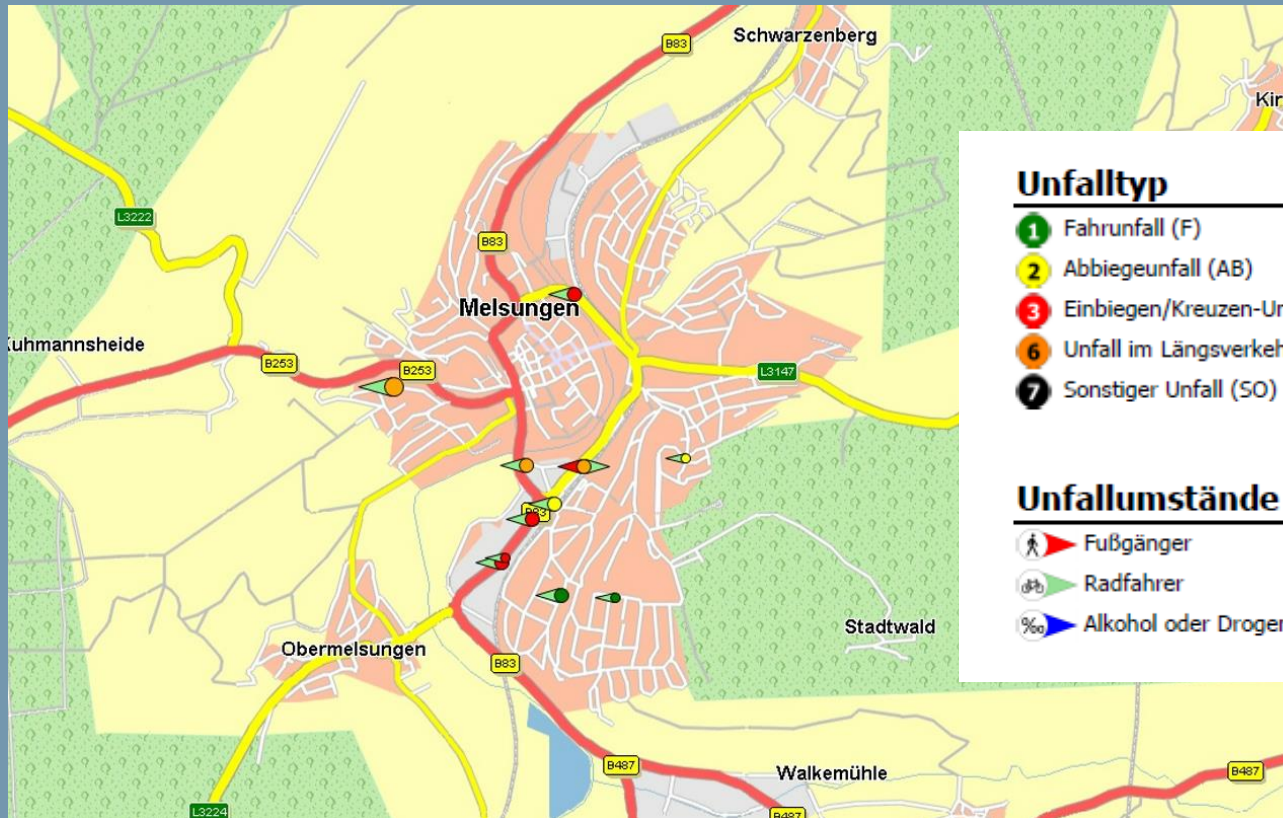


## Zielpunkte

- Öffentliches
- Arbeiten
- ÖPNV
- Bildung
- Einkaufen
- Kultur, Freizeit & Sport

- Quellpunkte
- Prüfnetz
- Hessischer Radfernweg R1
- Chattengau-Fulda-Weg R12

# Vorstellung Bestandsaufnahme: Unfallgeschehen



## Unfalltyp

	Anzahl	Kosten (T€)
1 Fahrerfall (F)	3 23%	46 14%
2 Abbiegeunfall (AB)	2 15%	21 6%
3 Einbiegen/Kreuzen-Unfall (EK)	4 31%	52 16%
6 Unfall im Längsverkehr (LV)	3 23%	184 56%
7 Sonstiger Unfall (SO)	1 8%	25 8%

## Unfallumstände

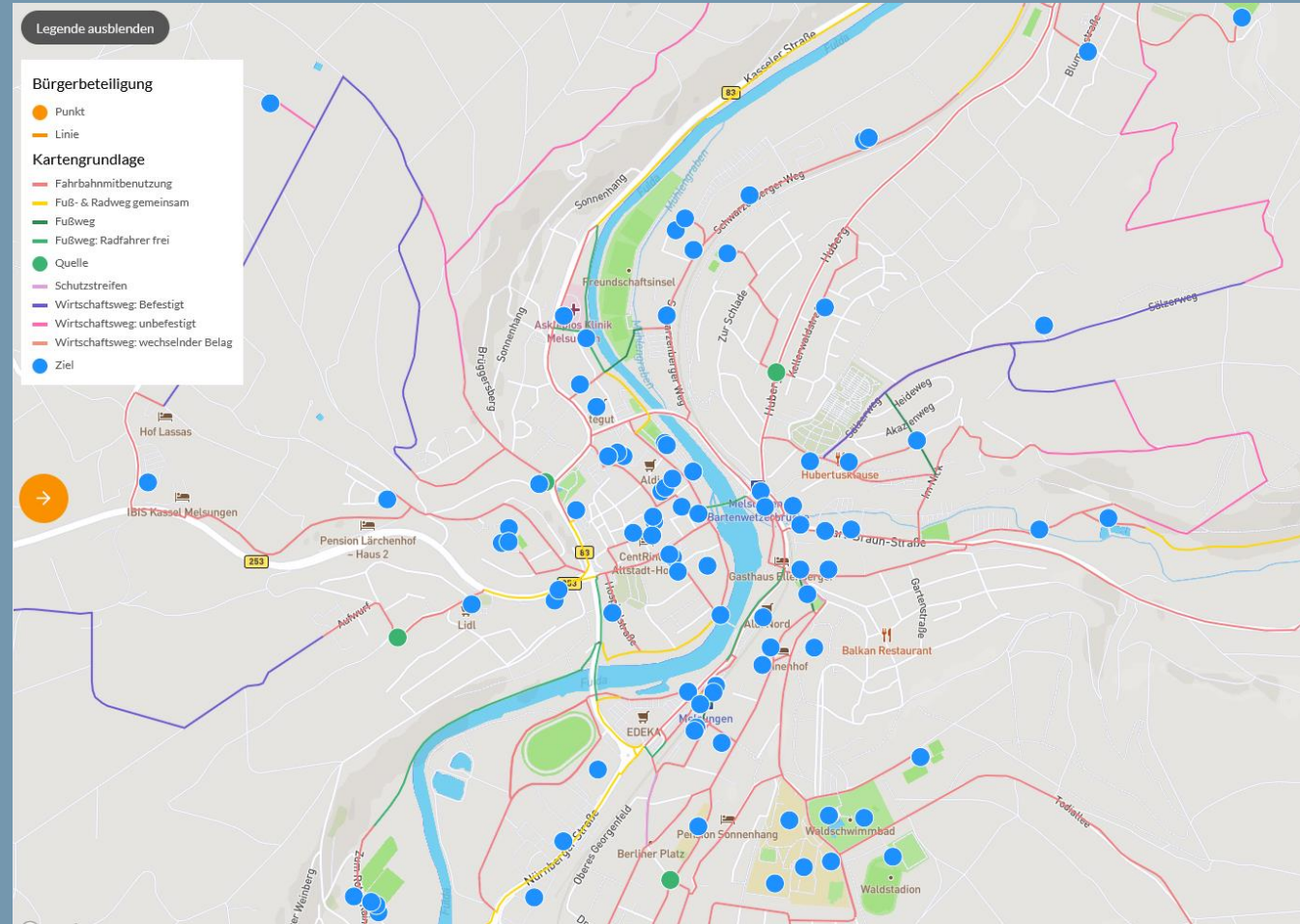
	Anzahl	Kosten (T€)
1 Fußgänger	1 8%	15 5%
13 Radfahrer	13 100%	328 100%
1 Alkohol oder Drogen	1 8%	25 8%



# Vorstellung Bestandsaufnahme: Radverkehrsführung

## Kartengrundlage

- Fahrbahnmitbenutzung
- Fuß- & Radweg gemeinsam
- Fußweg
- Fußweg: Radfahrer frei
- Quelle
- Schutzstreifen
- Wirtschaftsweg: Befestigt
- Wirtschaftsweg: unbefestigt
- Wirtschaftsweg: wechselnder Belag
- Ziel



# Vorstellung Bestandsaufnahme

- Mängel- und Schwachstellenanalyse

Wegweisung/Beschilderung



Brücke über die Pfieffe, Adelshausen

Gefahrenstellen



Provisorischer Kreisel, Waldschwimmbad

Oberflächenqualität



Wirtschaftsweg Melsungen-Schwarzenberg

Hindernisse



Sportplatz Freundschaftsinsel



Eingang Kernstadt, Bartenwetterbrücke



Kreuzung Lindenbergstraße/ Bahnhofstraße



Straße Richtung Tennisclub Blau-Weiß



Wirtschaftsweg von Kirchhof nach Melsungen



# Vorstellung Bestandsaufnahme: Begleitende Infrastruktur

- georeferenziert und tabellarisch



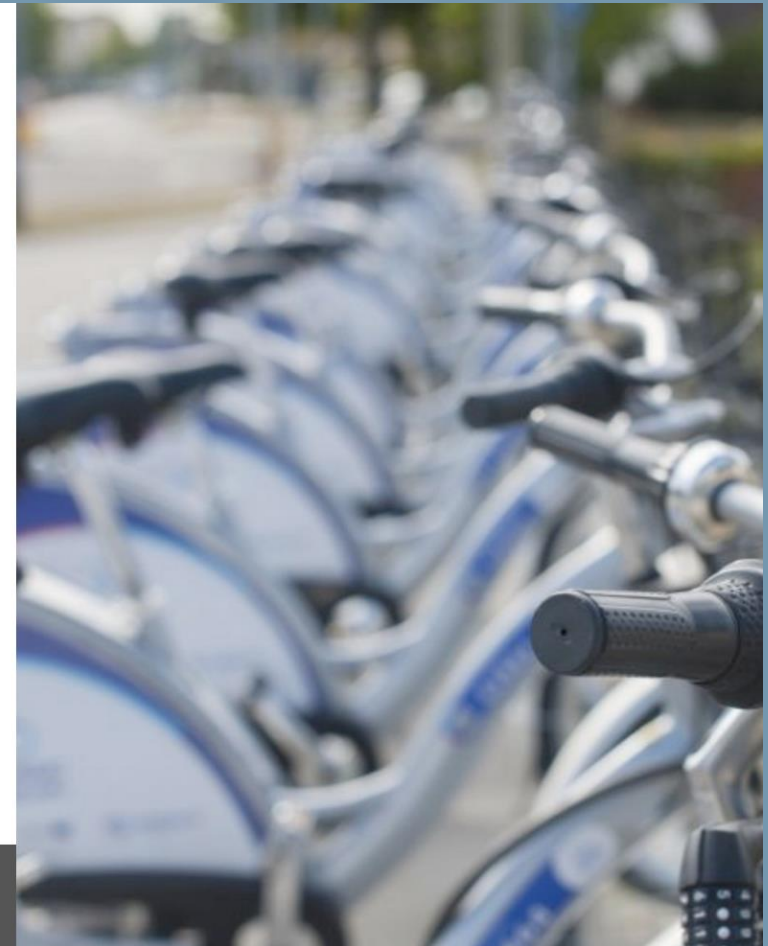
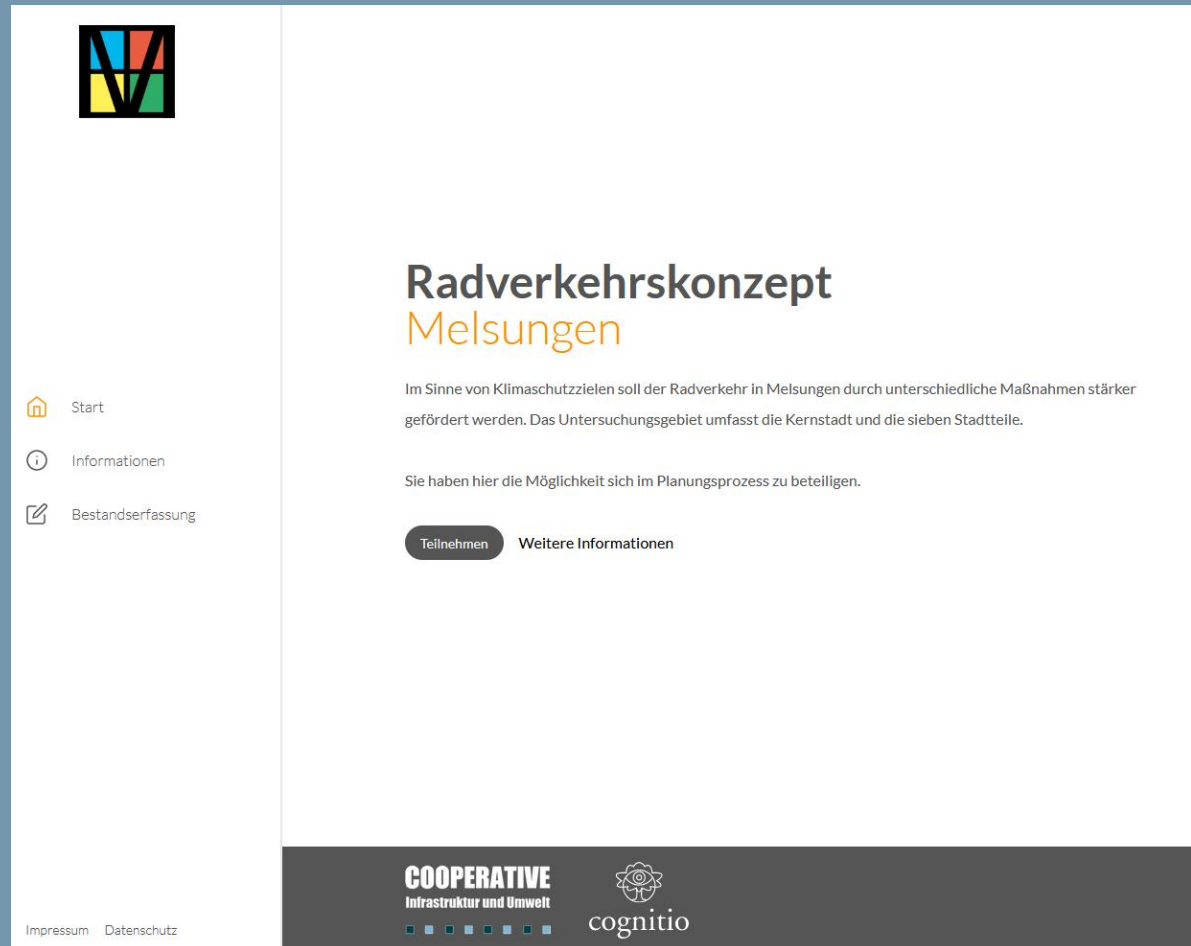
# Agenda

- Begrüßung (Stadt)
- Vorstellung Projekt (CIU)
  - Rückfragen
- Vorstellung Bestandsanalyse und Website zur Beteiligung (CIU)
  - Rückfragen
- Weiteres Vorgehen (CIU)
  - Rückfragen
- Sonstiges (ALLE)



# Interaktive Website

- Startseite



# Interaktive Website

- Information



The screenshot shows a web page titled 'Über das Projekt' (About the Project) with the subtitle 'Das Radverkehrskonzept Melsungen'. The page content describes the goal of the bicycle traffic concept: to develop measures to promote cycling in everyday life and leisure. It mentions that the use of bicycles as a mode of transport, such as for commuting or leisure, should reach a higher share. It also states that all suggestions are welcome and that there will be various opportunities for participation throughout the concept development process. For example, users can enter their ideas and wishes in a framework of a survey on an interactive map. Furthermore, a working group has been established where experts, interest representatives, and their counterparts can discuss the intermediate results of the concept in depth.

**Über das Projekt**

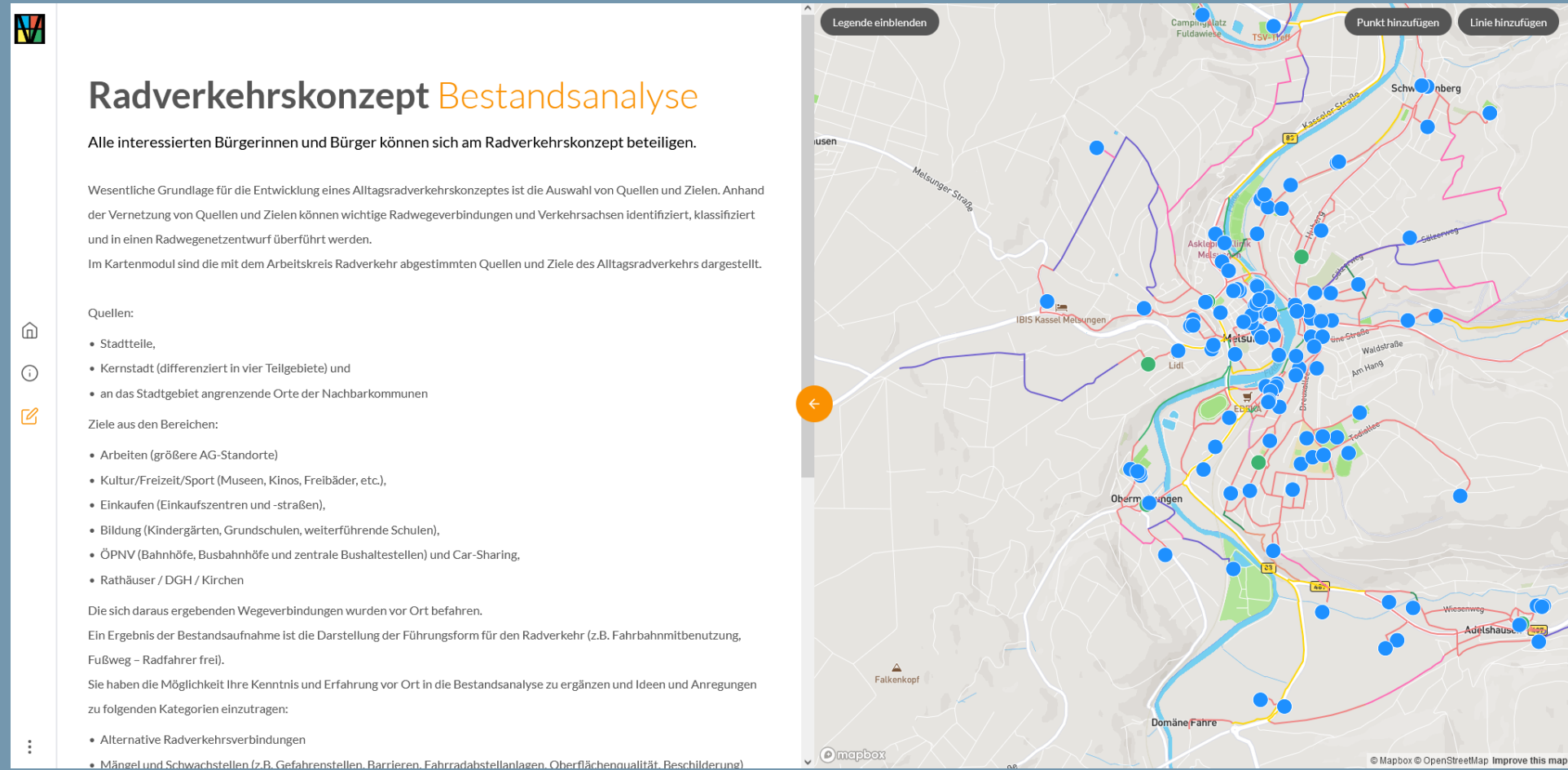
Das Radverkehrskonzept Melsungen

Durch das Radverkehrskonzept sollen geeignete Maßnahmen zur Förderung des Radverkehrs im Alltag / Freizeit entwickelt werden. Die Nutzung des Fahrrades als Verkehrsmittel z.B. auf dem Weg zur Arbeit/Schule und für die Freizeit soll einen höheren Anteil erreichen.

Ob mit Ideen oder Wünschen – alle Hinweise sind willkommen! Dafür werden im Verlauf der Konzepterstellung vielfältige Gelegenheiten geschaffen: In jeder Phase des Prozesses gibt es eine Reihe von Beteiligungsmöglichkeiten. Zum Beispiel können Sie Ihre Ideen und Wünsche im Rahmen der Bestandserfassung auf einer interaktiven Karte eintragen. Weiterhin ist ein Arbeitskreis eingerichtet, in denen Expertinnen und Experten sowie Interessvertreter und -vertreterinnen die Zwischenergebnisse des Konzeptes vertieft diskutieren.

# Interaktive Website

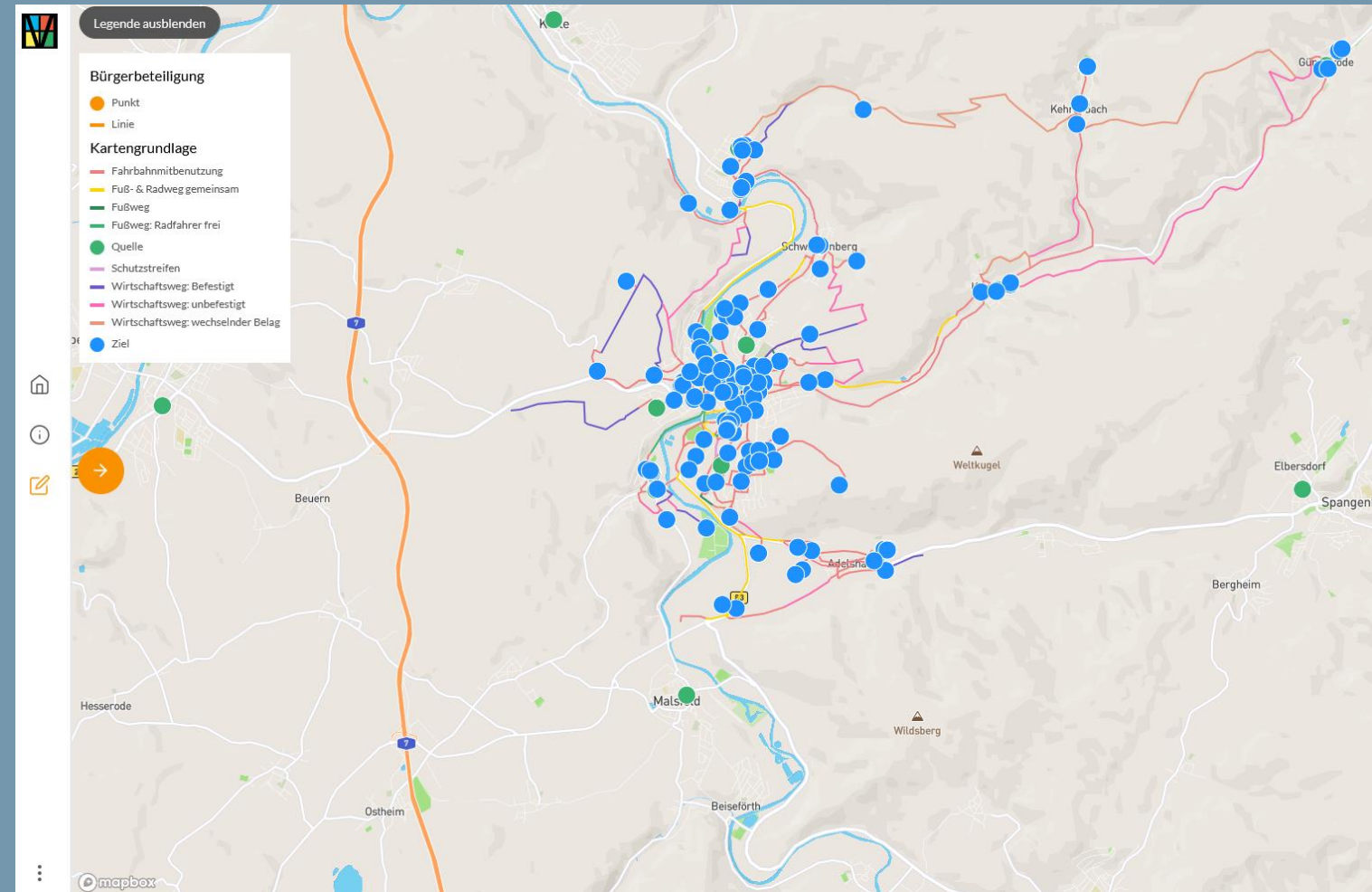
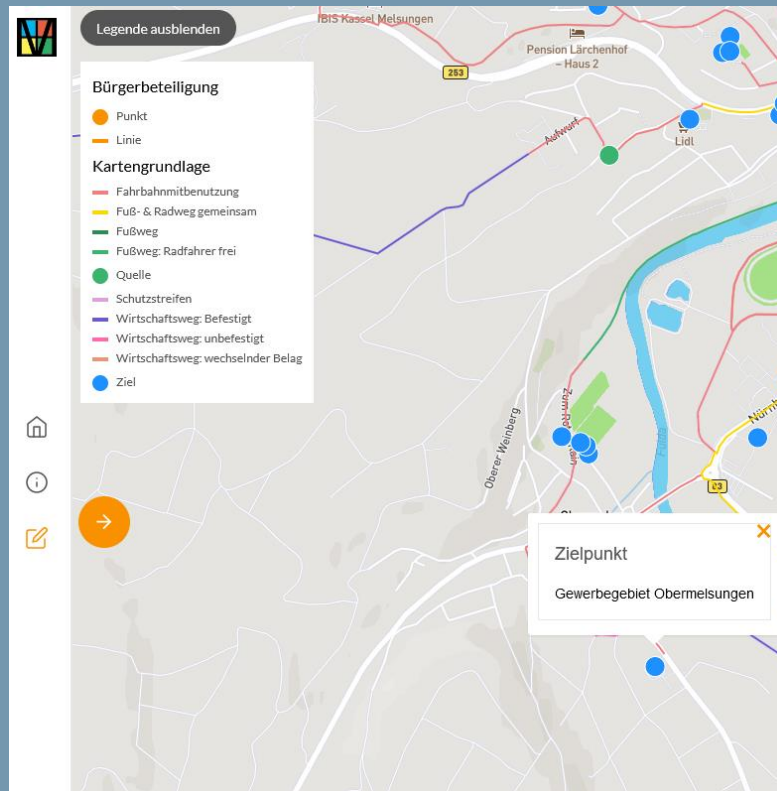
- Bestandsaufnahme





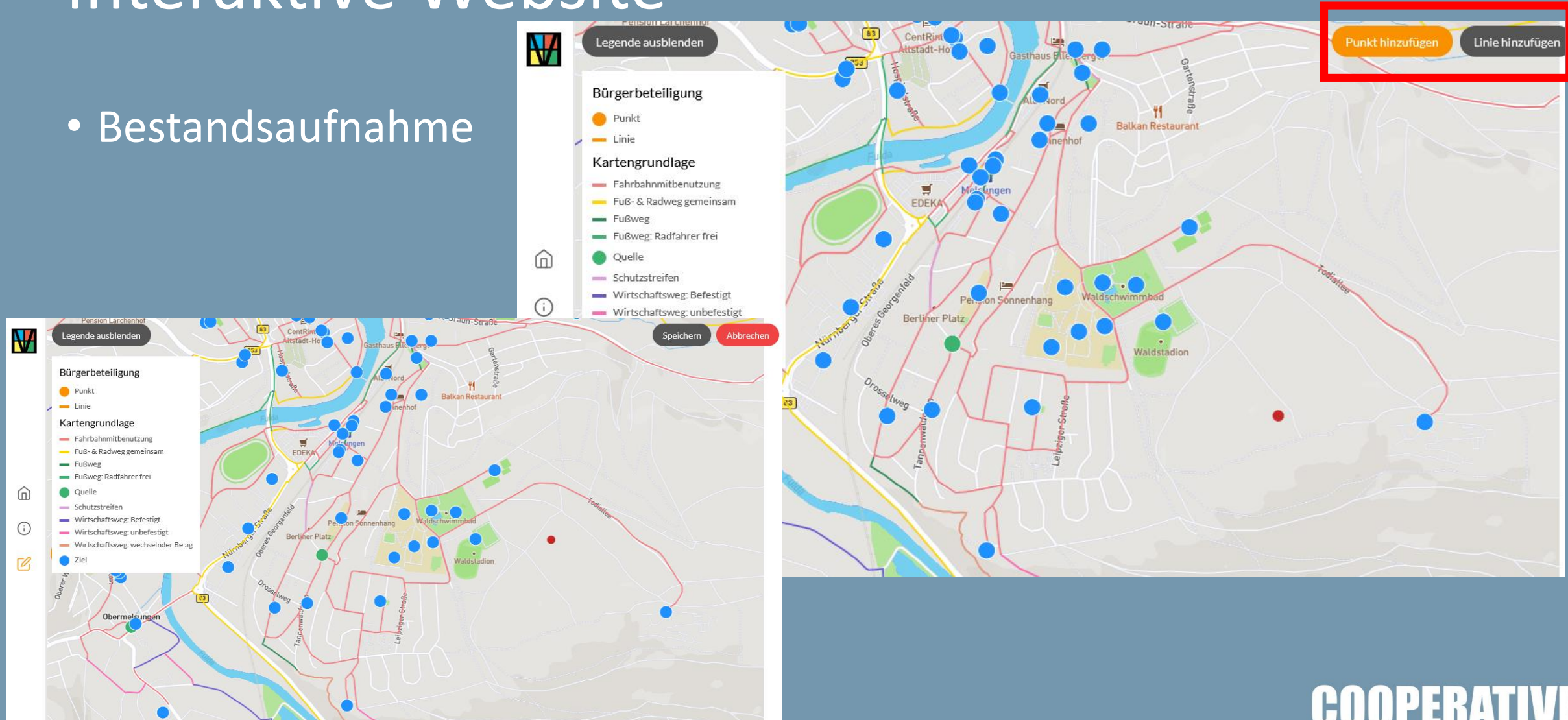
# Interaktive Website

- Bestandsaufnahme



# Interaktive Website

- Bestandsaufnahme



# Interaktive Website

- Bestandsaufnahme

## Anleitung:

- Wählen Sie zwischen "Linie hinzufügen" und "Punkt hinzufügen"
- Klicken Sie nun in die Karte um einen Punkt oder eine Linie einzutragen. Für eine Linie klicken Sie für jeden Zwischenpunkt einmal in die Karte. Zum Beenden der Linie klicken Sie bitte erneut auf Ihren zuletzt hinzugefügten Punkt.
- Klicken Sie nun auf "Speichern".
- Geben Sie Ihrem Punkt / Ihrer Linie einen Namen, eine kurze Beschreibung sowie eine Kategorie. Klicken Sie nun auf "Speichern".
- Ihr Eintrag wird nach einer Überprüfung freigeschaltet.

## Neuer Eintrag

Geben Sie Ihrem Eintrag einen aussagekräftigen Namen und Beschreibung

Betreff \*

Beschreibung\*

Art\*

Gefahrenstelle

Ihr Eintrag erscheint erst nach einer Prüfung.

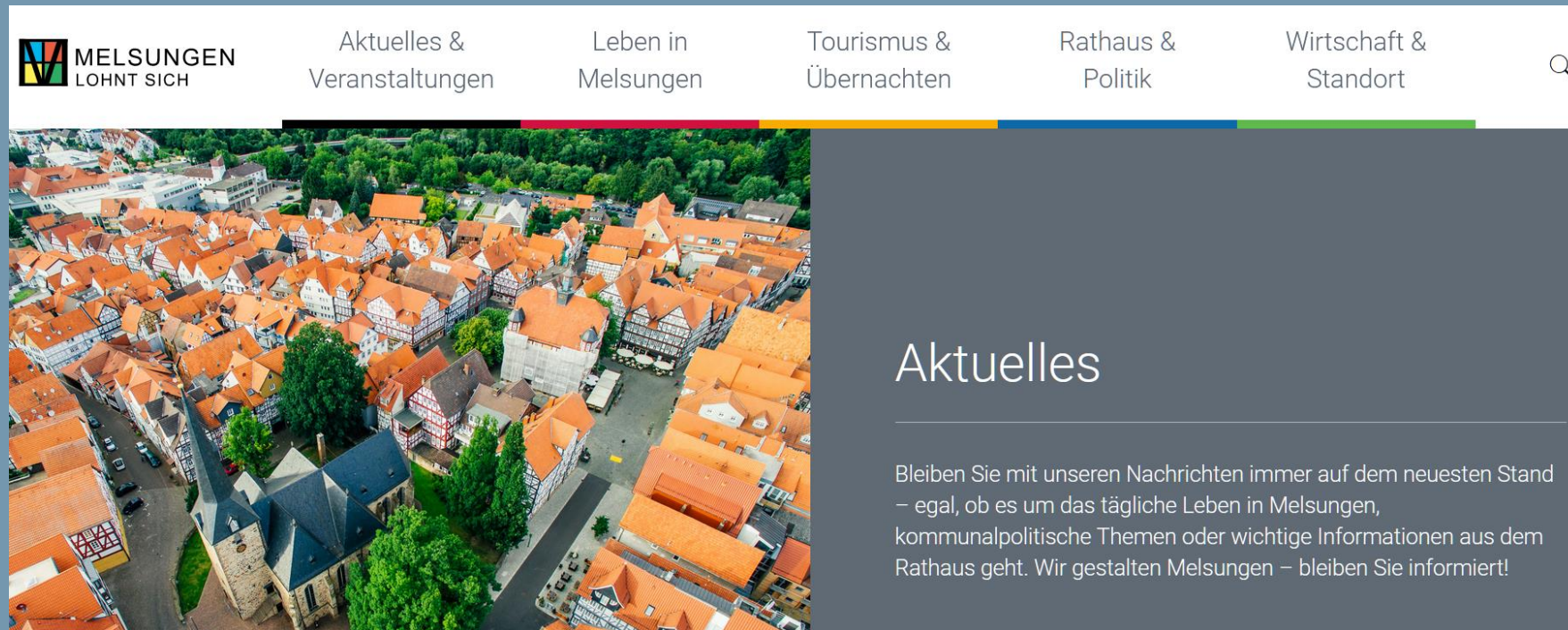
Abbrechen

Absenden



# Interaktive Website

- <https://rvk-melsungen.cognitio.de/>
  - Ab 10.05.2022 unter Aktuelles



# Agenda

- Begrüßung (Stadt)
- Vorstellung Projekt (CIU)
  - Rückfragen
- Vorstellung Bestandsanalyse und Website zur Beteiligung (CIU)
  - Rückfragen
- **Weiteres Vorgehen (CIU)**
  - Rückfragen
- Sonstiges (ALLE)



# Weiteres Vorgehen

- Erste Bürger\*innenbeteiligung
  - Beteiligung bis einschließlich SO 22.05.2022
- Einarbeiten der Rückmeldungen
  - Bis Ende Mai 2022
- Entwicklung von Maßnahmen
  - Juni-Juli 2022
- 3. Sitzung AK
  - MO 22.08.2022
- Zweite Bürger\*innenbeteiligung
  - MO 12.09.2022, 18:00-20:00 Uhr
  - Maßnahmen und Konzept

# Agenda

- Begrüßung (Stadt)
- Vorstellung Projekt (CIU)
  - Rückfragen
- Vorstellung Bestandsanalyse und Website zur Beteiligung (CIU)
  - Rückfragen
- Weiteres Vorgehen (CIU)
  - Rückfragen
- Sonstiges (ALLE)