

# Radverkehrskonzept für die Stadt Melsungen

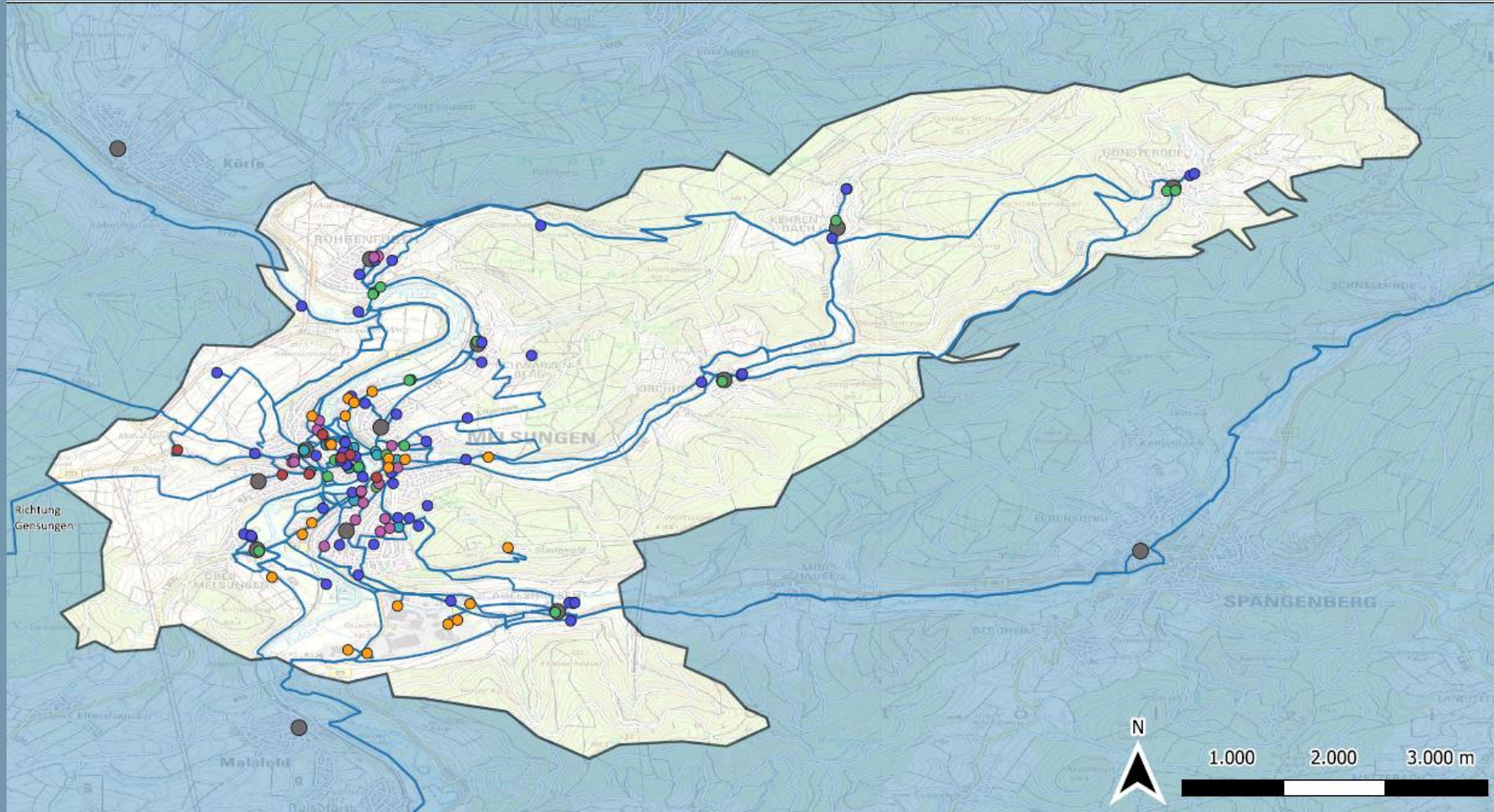
Jörg Felmeden, Selina Holtermann

3. Sitzung des Arbeitskreises am 22. August 2022

# Agenda

- **Begrüßung**
- **Vorstellung Maßnahmenvorschläge**
- **Ablauf 2. Bürger\*innenbeteiligung**
- **Weiteres Vorgehen**
- **Sonstiges**

# Vorstellung Maßnahmenentwicklung: Quellen, Ziele, Prüfnetz, Befahrung



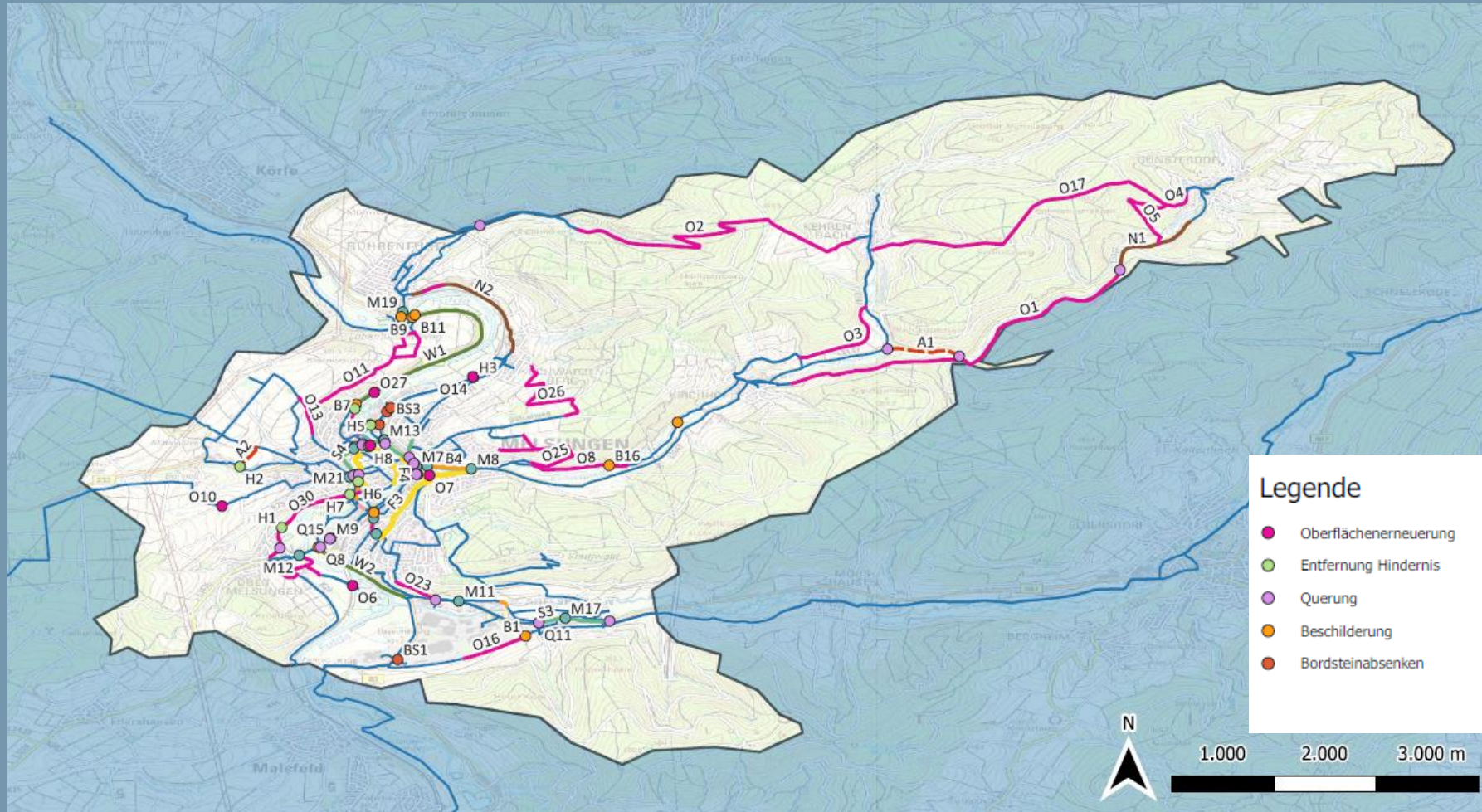
**Legende**

Zielpunkte

● Arbeiten	● Quellpunkte
● Einkaufen	— Prüfnetz
● Bildung	
● Kultur, Freizeit & Sport	
● Öffentliches	
● ÖPNV	

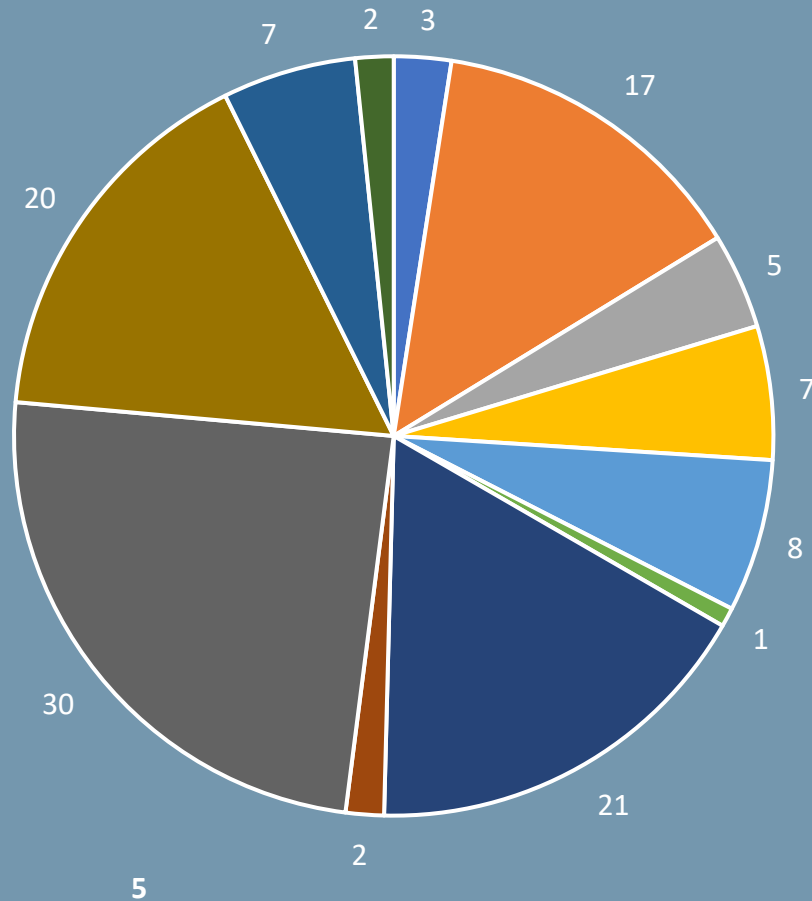
**COOPERATIVE**  
Infrastruktur und Umwelt

# Vorstellung Maßnahmenentwicklung: Übersicht

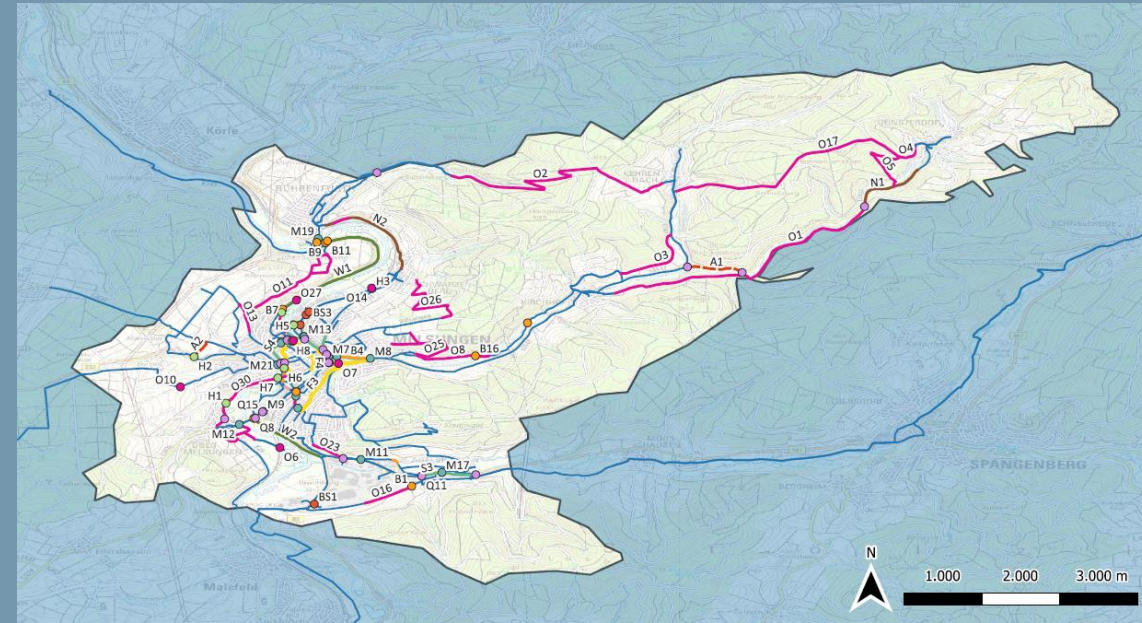


# Vorstellung Maßnahmenentwicklung: Übersicht

Verteilung (totale Zahlen)



- Alternative
- Beschilderung
- Bordsteinabsenken
- Fahrradstraße
- Entfernung Hindernis
- Lückenschließung
- Markierung
- Neubau
- Oberfläche
- Querung
- Schutzstreifen
- Wegverbreiterung



## Legende

- |                           |                           |                          |
|---------------------------|---------------------------|--------------------------|
| ● Oberflächenenerneuerung | — Oberflächenenerneuerung | — Schutzstreifen         |
| ● Entfernung Hindernis    | — Entfernung Hindernis    | — Fahrradstraßen         |
| ● Querung                 | — Markierung              | — Neubau Fuß- und Radweg |
| ● Beschilderung           | — Beschilderung           | — Alternative Route      |
| ● Bordsteinabsenken       | — Lückenschließung        | — Prüfnetz               |
|                           | — Wegverbreiterung        |                          |

# Vorstellung Maßnahmenentwicklung: Musterlösungen Hessen

Hessisches Ministerium für Wirtschaft, Energie, Verkehr und Wohnen

**NAH MOBILITÄT**  
MOBILES HESSEN 2030

Radnetz Hessen  
**QUALITÄTSSTANDARDS  
UND MUSTERLÖSUNGEN**



[www.nahmobil-hessen.de](http://www.nahmobil-hessen.de)

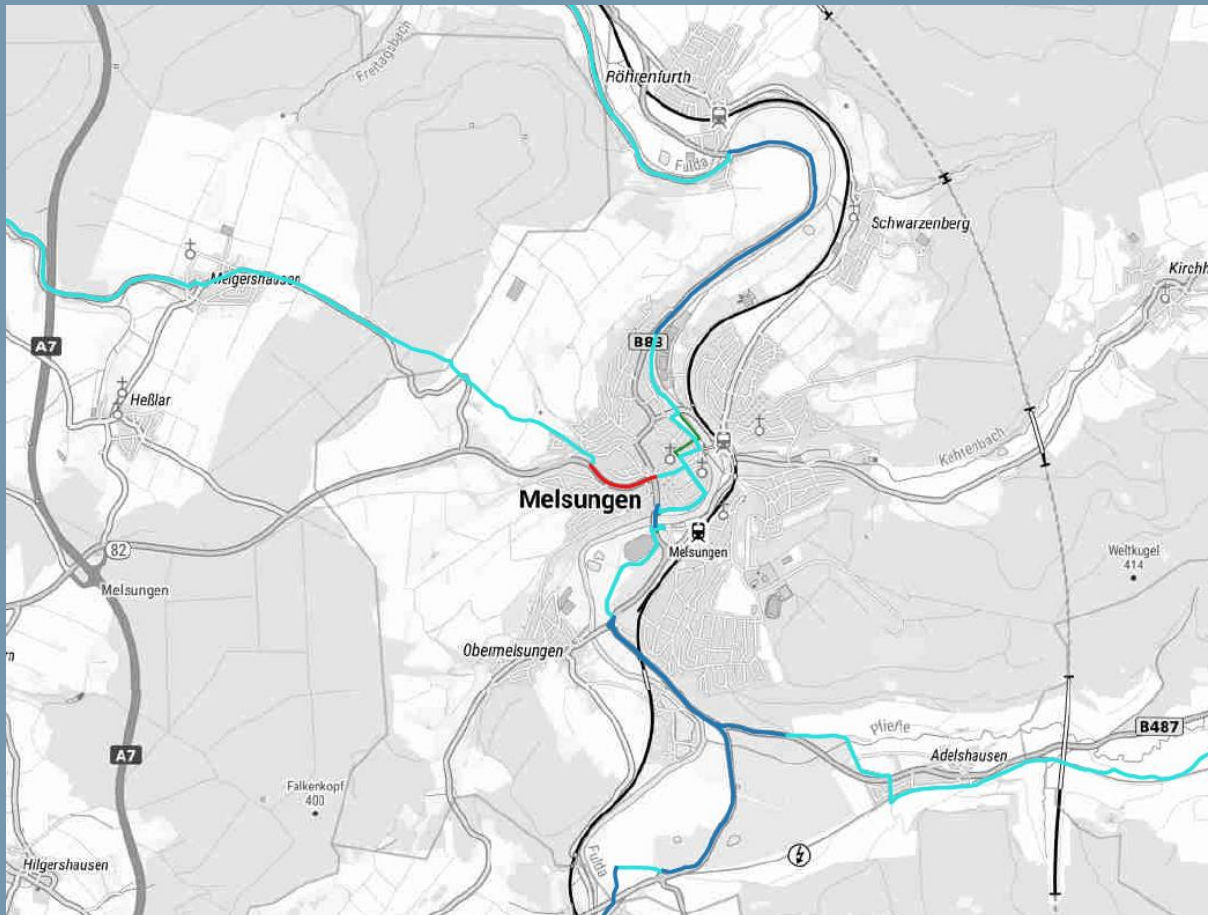
Tabelle 1: Gliederung des Radnetzes im Überblick

Radschnellverbindungen (RSV)	Raddirektverbindungen (RDV)	Radverbindungen (RV) / Hessische Radfernwegen
<p><b>Zielgruppe/ Einsatzbereich:</b> Alltagsradverkehr (Pendelnde, Berufs- und Ausbildungsverkehr)</p>	<p><b>Zielgruppe/ Einsatzbereich:</b> Alltagsradverkehr (Pendelnde, Berufs- und Ausbildungsverkehr)</p>	<p><b>Zielgruppe/ Einsatzbereich:</b> Alltags- und Freizeitradverkehr</p>
<p><b>Einsatzbereiche:</b></p> <ul style="list-style-type: none"> <li>• Verbindungen mit <math>\geq 2.000</math> Radfahrenden pro Werktag<sup>1</sup> (Prognose) auf dem weit überwiegenden Teil der Gesamtstrecke</li> </ul>	<p><b>Einsatzbereiche:</b></p> <ul style="list-style-type: none"> <li>• Verbindungen mit <math>\geq 1.500</math> Radfahrenden pro Werktag (Prognose) auf dem überwiegenden Teil der Gesamtstrecke</li> <li>• Verbindungen mit <math>\geq 2.000</math> Radfahrenden pro Werktag (Prognose) auf dem weit überwiegenden Teil der Gesamtstrecke, wenn die Qualitätsstandards RSV nicht auf 90% der Gesamtstrecke einhaltbar sind</li> </ul>	<p><b>Einsatzbereiche:</b></p> <ul style="list-style-type: none"> <li>• Landesweites Radnetz</li> </ul>

„Schulnetz“	„Radnetz“	„Radzusatznetz“
<p>„Schulwege für den weniger verkehrsgeübten Schülerradverkehr, ergänzend zum Alltagsnetz zur Anbindung von Schulen mit höherem Schutzanspruch bezüglich der effektiven Sicherheit als auch dem subjektiven Sicherheitsgefühl. Alltagstauglich wie das Radnetz, insbesondere mit Beleuchtung für die Schulwege in der dunklen Jahreszeit.“</p>	<p>„Das Radnetz stellt das regelmäßig herzustellende Grundlagenangebot für den Radverkehr dar, wenn der jeweilige Netzabschnitt dem Alltagsverkehr dient (z.B. für Versorgungswege, Fahrten zur Arbeit, etc.). Es wird außerhalb von Tempo 30-Bereichen eine getrennte Führung mit hoher sozialer Kontrolle angestrebt. Alltagstauglich durch ebenen, festen Belag und Beleuchtung.“</p>	<p>„Für verkehrsgeübte, zielorientierte Alltagsradfahrende mit hoher Präferenz für eine besonders direkte und schnelle Routenführung, z.B. auf dem Weg zur Arbeit. Aufgrund der Bedeutung von Direktheit und Schnelligkeit der Verbindung ist eine Führung im Mischverkehr auch bei höheren Geschwindigkeiten und/oder Kfz-Aufkommen vertretbar. Durch den festen Belag ist dieses Netz alltagstauglich.“</p>

Abbildung 1: Netzkategorien und planungsrelevante Nutzergruppen

# Vorstellung Maßnahmenentwicklung: Radhauptnetz Hessen



## Rad-Hauptnetz Hessen Blatt Schwalm-Eder-Kreis Nord | Umlegung

0 1 2 3 4 km

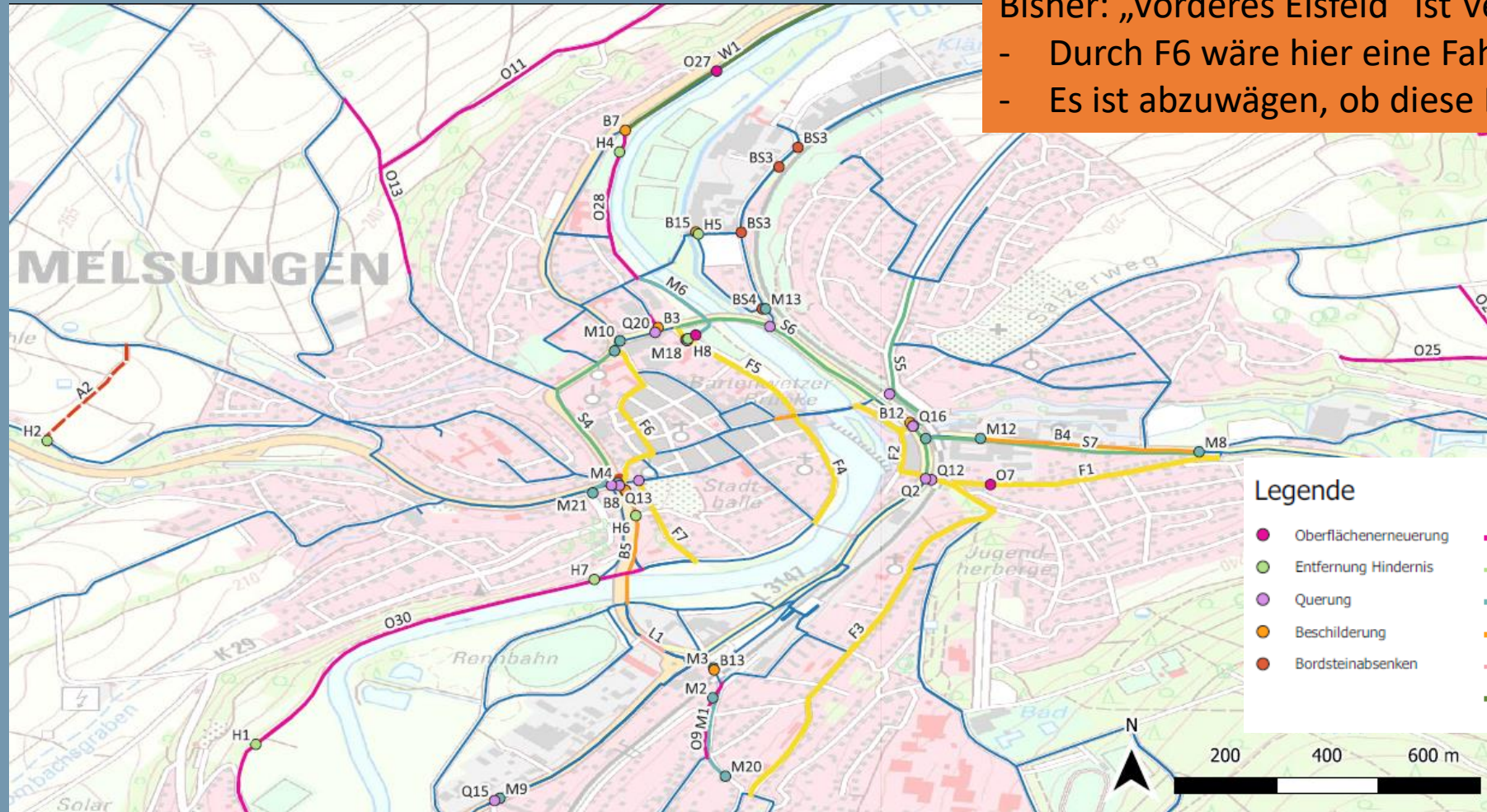
Maßstab 1 : 75.000 bei Ausdruck auf DIN A0

Stand: 14.05.2020

- Führung auf Radverkehrsanlage**  
baulich getrennte Radwege, Schutzstreifen, Radfahrstreifen
- Führung im Mischverkehr**  
in Tempo-30-Zonen, gering belastete Straßen (T50-T70), Wirtschaftswege
- Netzlücke**
  - mit vorhandener Planung
  - nicht ERA-Standard
- Nicht zufriedenstellende Bestandsroute**
- Radfernwege**  
R1 - R9, D3, D4, D9, Bahnradweg, Lahntalradweg, Mainradweg, Ederradweg, Rheinradweg (Euro 15), Radweg-Deutsche-Einheit, Eiserner-Vorhang-Route (Euro 13), Neckarradweg, Drei-Länder-Radweg, Limesradweg

# Vorstellung Maßnahmenentwicklung: Kernstadt

Bisher: „Vorderes Eisfeld“ ist Verkehrsberuhigter Bereich  
- Durch F6 wäre hier eine Fahrradstraße  
- Es ist abzuwägen, ob diese Entwicklung positiv wäre



Legende		
● Oberflächenenerneuerung	— Oberflächenenerneuerung	— Schutzstreifen
● Entfernung Hindernis	— Entfernung Hindernis	— Fahrradstraßen
● Querung	— Markierung	— Neubau Fuß- und Radweg
● Beschilderung	— Beschilderung	— Alternative Route
● Bordsteinabsenken	— Lückenschließung	— Prüfnetz
	— Wegverbreiterung	



# Vorstellung Maßnahmenentwicklung: Obermelsungen

„Zum Roten Rain“ (O30, H1, H7)

- Hier finden Konflikte zwischen Fußgänger\*innen und Radfahrenden (insbesondere Rennrad) statt
- Magistratsbeschluss, sodass Drängelgitter gesetzt wurden
- Hier sieht die Rechtsprechung allerdings eine Entfernung dieser Gitter vor

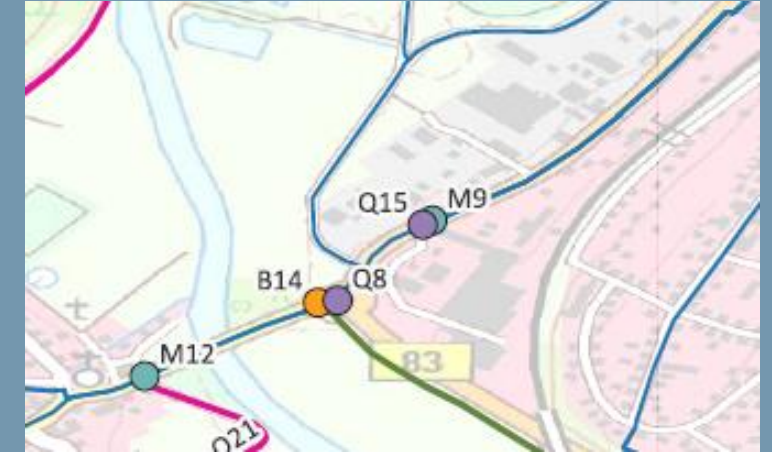


## Legende

- |                           |                           |                          |
|---------------------------|---------------------------|--------------------------|
| ● Oberflächenenerneuerung | — Oberflächenenerneuerung | — Schutzstreifen         |
| ● Entfernung Hindernis    | — Entfernung Hindernis    | — Fahrradstraßen         |
| ● Querung                 | — Markierung              | — Neubau Fuß- und Radweg |
| ● Beschilderung           | — Beschilderung           | — Alternative Route      |
| ● Bordsteinabsenken       | — Lückenschließung        | — Prüfnetz               |
|                           | — Wegverbreiterung        |                          |

- Radfernweg 1 soll stets in einem guten Zustand sein.
- Durch einen Höhenversatz zwischen B83 und R1 ist letzterer bei Hochwasser gesperrt. Außerdem werden Radfahrende durch Autos geblendet (Kopfhöhe = Scheinwerferhöhe) → R1 sollte erhöht werden

# Vorstellung Maßnahmenentwicklung: Obermelsungen



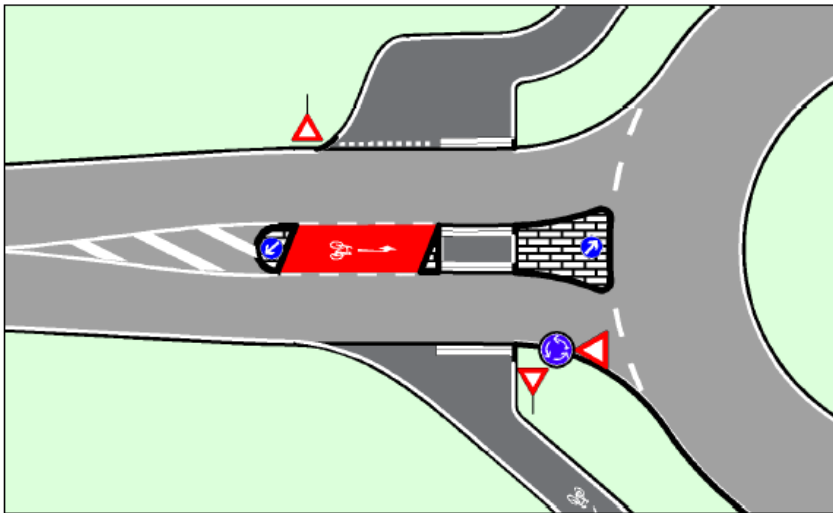
Brücke nach Obermelsungen

Bisher: Fahrbahnmitbenutzung.

- Durch eine Verbreiterung der Kappe kann der Überweg nach Obermelsungen auch für Radfahrende genutzt werden
- Haltestelle am Ortseingang Obermelsungen muss beachtet werden

# Vorstellung Maßnahmenentwicklung: Musterlösungen Hessen – Führung an einem Kreisverkehr

## Überleitung auf einen kreisumlaufenden Radweg (Radverkehr kommt auf der Fahrbahn an)



### Regelungen:

- Merkblatt für die Anlage von Kreisverkehren (Ausgabe 2006), Kapitel 5.3
- ERA (Ausgabe 2010), Kapitel 5.4

### Anwendungsbereiche:

- Gemeinsame Geh-/Radwege im Zweirichtungsbetrieb an Kreisverkehren außerorts
- siehe Abschnitt Einsatzgrenzen

### Hinweise:

- Bei kreisumlaufenden (gemeinsamen Geh-/Radwegen ist der Radverkehr vorfahrrechtlich unterzuordnen. Die Markierung von Radverkehrsfurten ist nicht zulässig.
- Die gezeigten Zufahrtslösungen können je nach örtlicher Situation miteinander kombiniert werden.
- Die Durchfahrtsbreite für die Fahrbahn des Kfz-Verkehrs muss aus betrieblichen Gründen mind. 3,50 m bei einseitiger Bordführung und 3,75 m bei beidseitiger Bordführung betragen. Dieses Maß kann reduziert werden, wenn keine betrieblichen Belange, z.B. des Winterdienstes entgegenstehen

Stand: November 2020

Musterblatt: QH-11

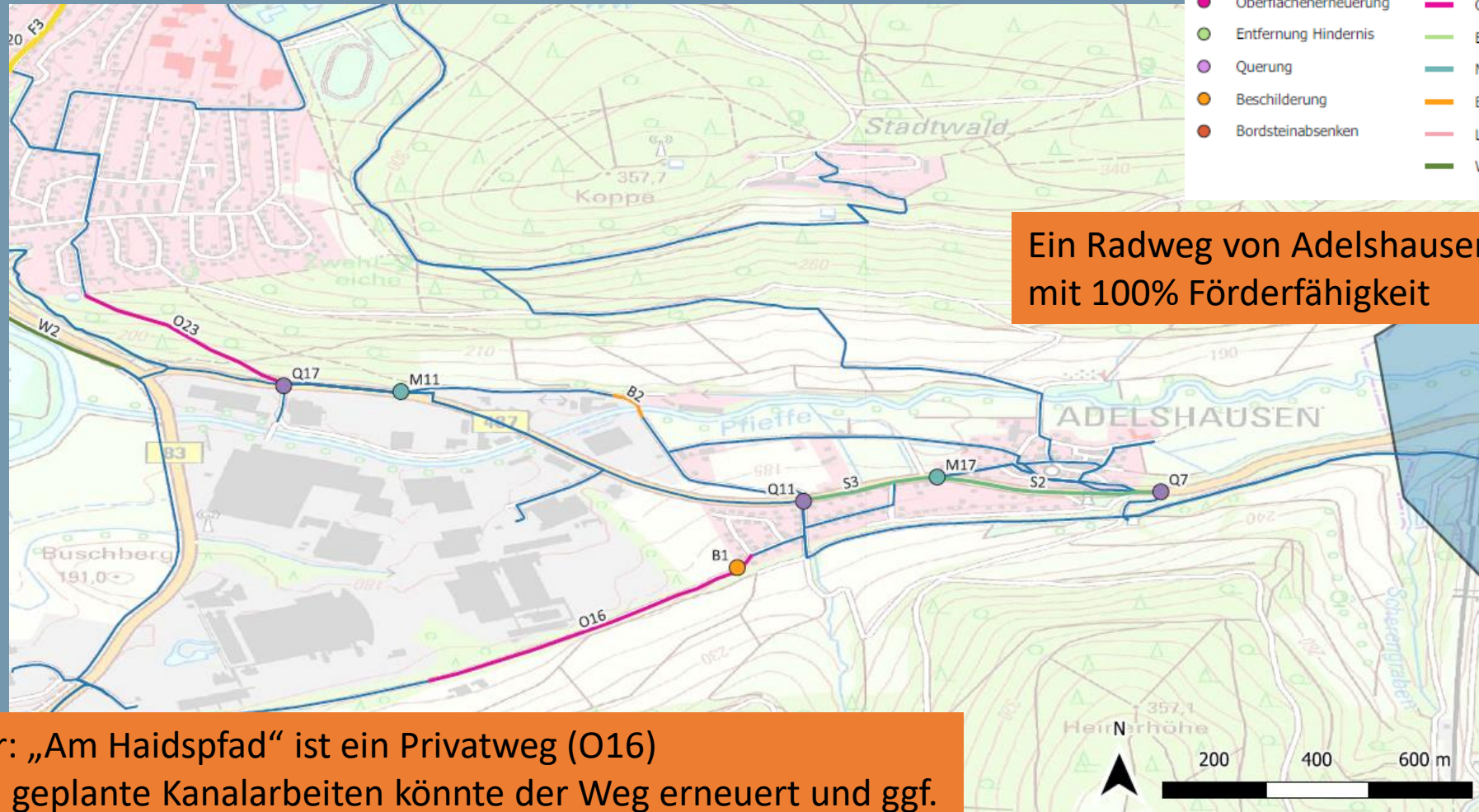
## Kreisverkehr Obermelsungen

Um ein einfaches Rechtsabbiegen von Obermelsungen Richtung Adelshausen zu ermöglichen, wäre eine Abbiegespur wünschenswert.

# Vorstellung Maßnahmenentwicklung: Adelshausen

Legende

● Oberflächenenerneuerung	■ Oberflächenenerneuerung	— Schutzstreifen
● Entfernung Hindernis	■ Entfernung Hindernis	— Fahrradstraßen
● Querung	— Markierung	— Neubau Fuß- und Radweg
● Beschilderung	— Beschilderung	— Alternative Route
● Bordsteinabsenken	— Lückenschließung	— Prüfnetz
	— Wegverbreiterung	

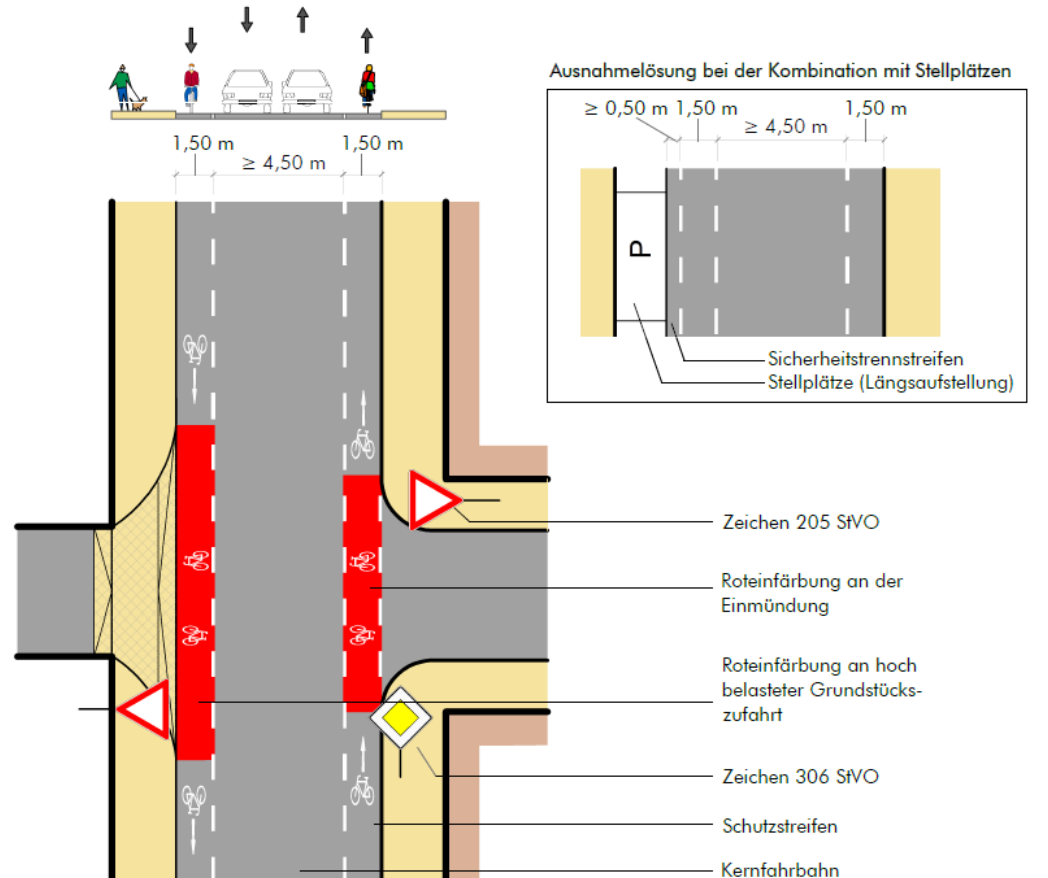


Ein Radweg von Adelshausen nach Kirchhof ist in Planung mit 100% Förderfähigkeit

Bisher: „Am Haidspfad“ ist ein Privatweg (O16)  
Durch geplante Kanalarbeiten könnte der Weg erneuert und ggf. freigegeben werden

# Vorstellung Maßnahmenentwicklung: Adelshausen

Führung auf Schutzstreifen  
innerorts bei beengten Verhältnissen



**Regelungen:**

- ERA (Ausgabe 2010), Kapitel 3.2; RAS (Ausgabe 2006), Kapitel 6.1.7.3

**Anwendungsbereiche:**

- Hauptverkehrsstraßen mit Belastungsbereich II nach ERA

**Hinweise:**

- Schutzstreifen darf zum Ein- und Abbiegen und zum Erreichen von Parkständen z. B. auf angrenzenden Grundstücken von Kfz überquert werden.
- Einfärbung der Radverkehrsfurt bei Grundstückszufahrten mit hoher Belastung (z. B. Sammelgaragen, Supermärkte, Tankstellen etc.)
- Zur Minderung der Rutschgefahr bei Nässe ist der farbige Belag aufzurauchen oder mit rutschfestem Granulat zu versetzen.
- Die Maße der Markierungen sind dem Musterblatt M 1 zu entnehmen.
- Sollten z. B. durch rückspringende Bebauung einzelne Parkstände vorhanden sein, ist ein Sicherheitsabstand von mehr als 0,50 m zu markieren (siehe Radfahrstreifen).
- Bei einer Kernfahrbahnbreite von 4,50 m darf es nur zu einer geringen Begegnungshäufigkeit mit LKW kommen.

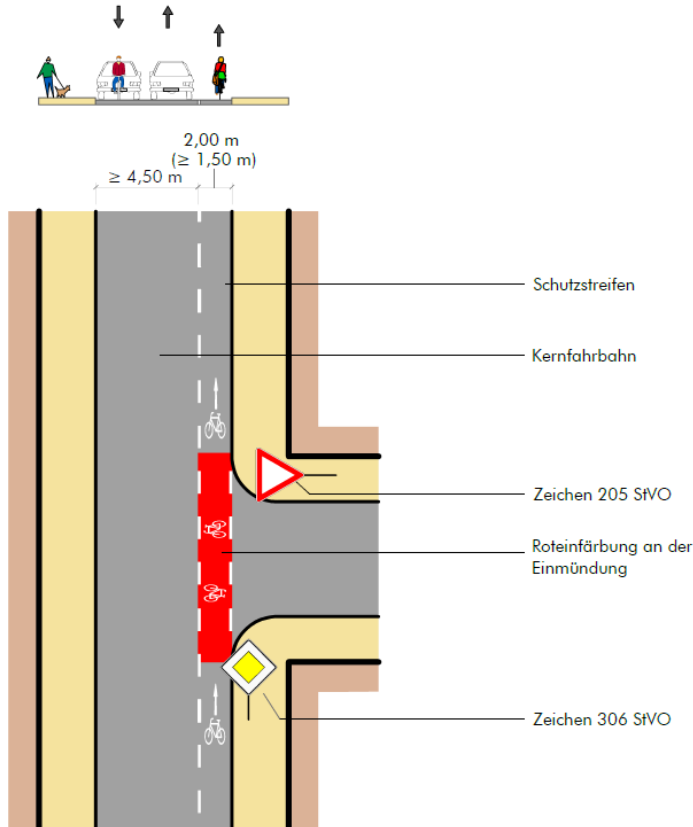
Stand: November 2020

Musterblatt: RV-4



# Vorstellung Maßnahmenentwicklung: Adelshausen

Führung auf einseitigem Schutzstreifen  
innerorts bei beengten Verhältnissen auf Steigungsstrecken



**Regelungen:**

**Anwendungsbereiche:**

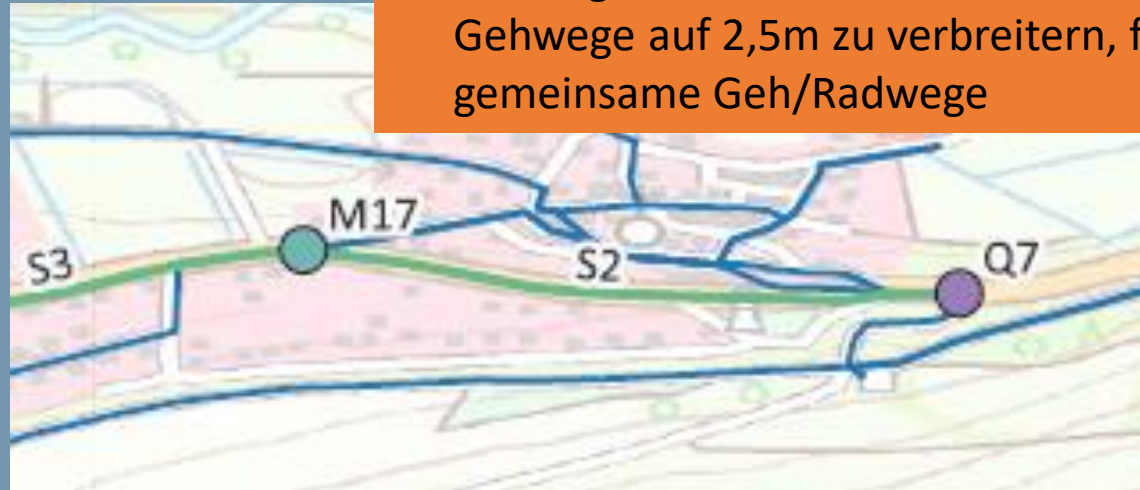
**Hinweise:**

- ERA (Ausgabe 2010), Kapitel 3.2
- innerorts (≥ 30 km/h) bei Steigungsstrecken
- Bei Steigungsstrecken (~ 2%) wenn ein Radfahrstreifen oder baulich getrennter Radweg für den bergauffahrenden Radverkehr nicht möglich ist.
- Der Schutzstreifen ist so breit wie möglich anzulegen, um die langsame und ausschwenkende Fahrt des Radverkehrs zu berücksichtigen.

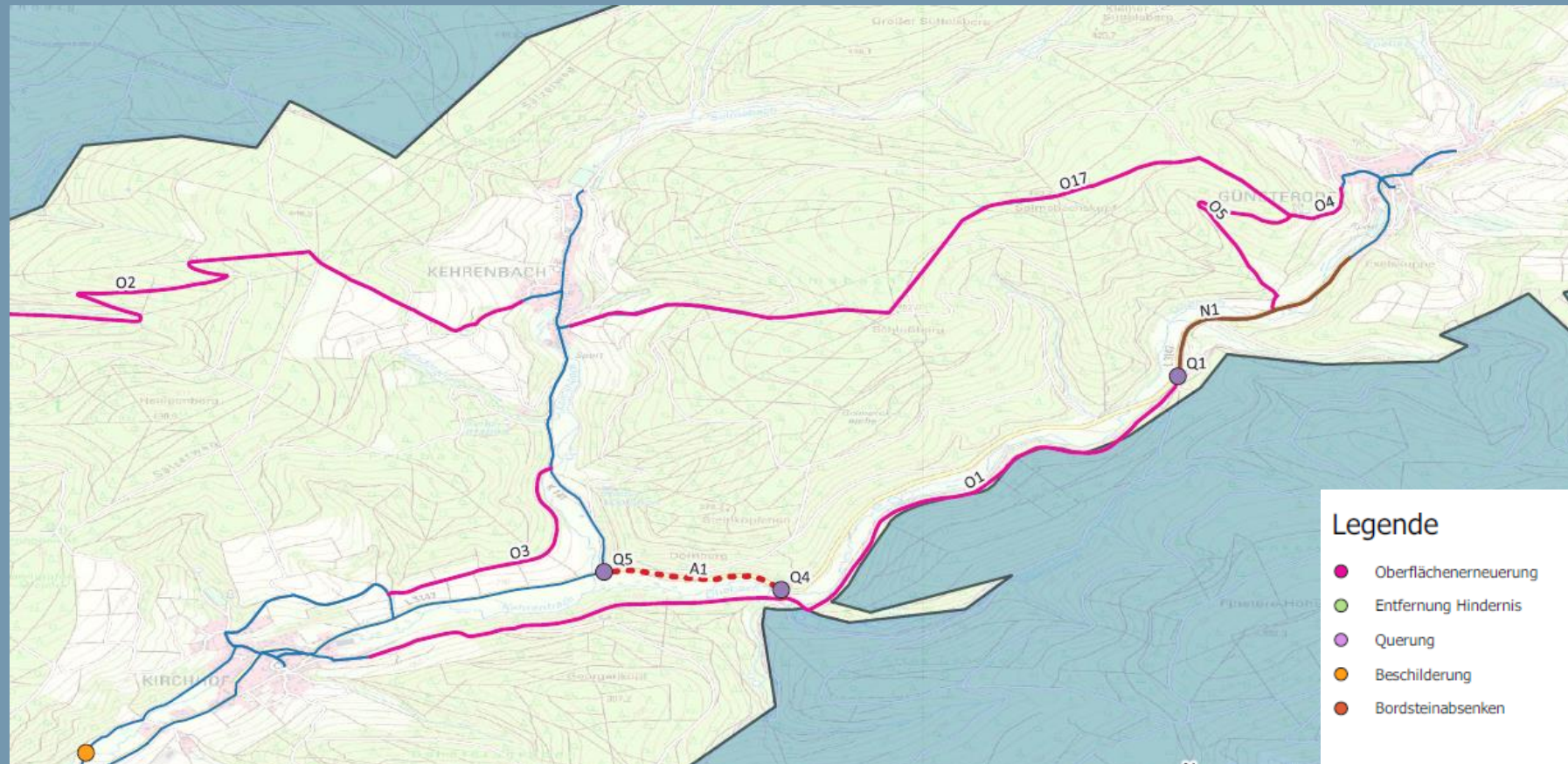
Musterblatt: RV-5

Bisher: Fahrbahnmitbenutzung auf Bundesstraße

- S2 und S3 weisen auf Schutzstreifen hin
- Planungen mit HessenMobil sehen vor, die Gehwege auf 2,5m zu verbreitern, für gemeinsame Geh/Radwege



# Vorstellung Maßnahmenentwicklung: Günsterode + Kehrenbach + Kirchhof

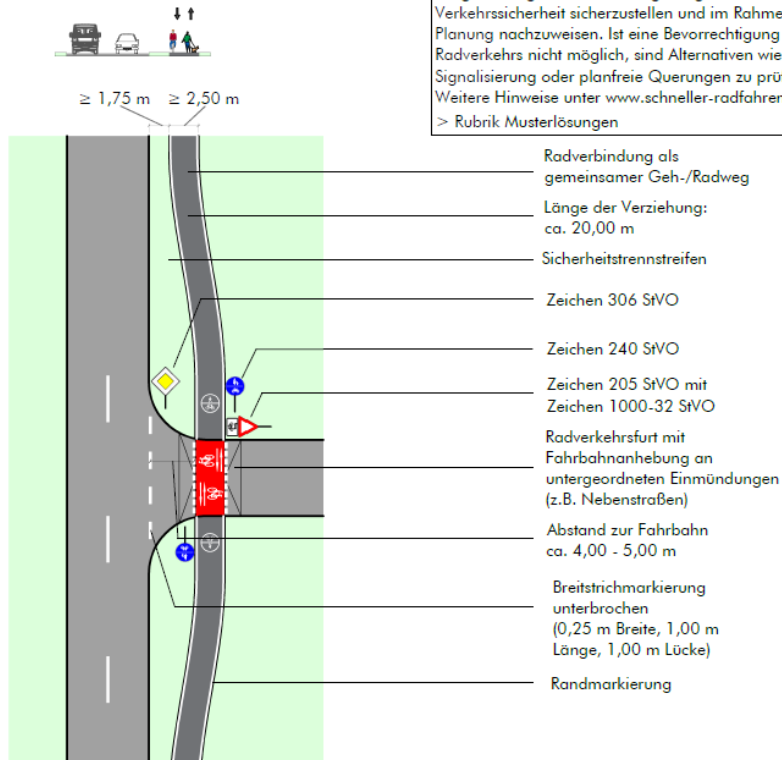


Bisher: von Kirchhof nach Abzw. Kehrenbach Fahrbahnmitbenutzung oder schlechter Radweg (O3)  
Idee: Neuplanung eines Straßenbegleitenden Geh/Radweg entlang der Landstraße

# Vorstellung Maßnahmenentwicklung: Günsterode + Kehrenbach + Kirchhof

**Straßenbegleitende Führung auf baulichen Radwegen im  
Zweirichtungsverkehr (gemeinsamer Geh-/Radweg)  
außerorts (entspricht QH-9)**

Die schematische Musterlösung zeigt den Grundsatz, dass der Radverkehr im Zuge bevorzogter Straßen ebenfalls mit Vorrang geführt wird. Bei der konkreten Ausgestaltung sind die Leistungsfähigkeit und die Verkehrssicherheit sicherzustellen und im Rahmen der Planung nachzuweisen. Ist eine Bevorzugung des Radverkehrs nicht möglich, sind Alternativen wie Signalisierung oder planfreie Querungen zu prüfen. Weitere Hinweise unter [www.schneller-radfahren.de](http://www.schneller-radfahren.de)  
> Rubrik Musterlösungen



## Regelungen:

- ERA (Ausgabe 2010), Kapitel 9.3
- Richtlinien für die Anlage von Landstraßen (Ausgabe 2012), S. 20 f., S. 79 f.

## Anwendungsbereiche:

- Außerorts im Zuge bevorzogter Straßen

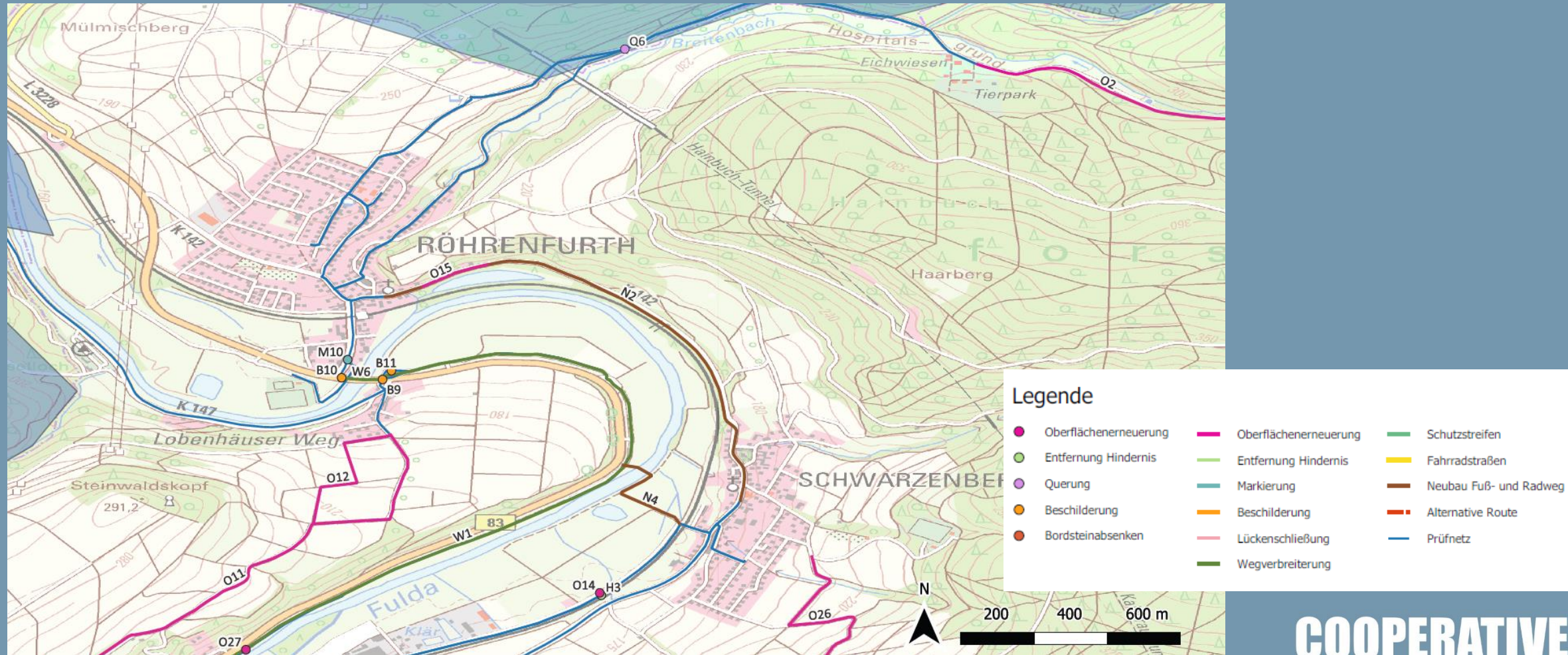
## Hinweise:

- Die Fahrbahnanhebung ist optional
- Zur Minderung der Rutschgefahr bei Nässe ist der farbige Belag aufzurauchen oder mit rutschfestem Granulat zu versetzen
- Die Maße der Markierungselemente sind dem Musterblatt M 1 zu entnehmen
- Die nach RAL erforderlichen Sichtdreiecke sind zu beachten

Stand: November 2020

Musterblatt: RV-7

# Vorstellung Maßnahmenentwicklung: Röhrenfurth + Schwarzenberg



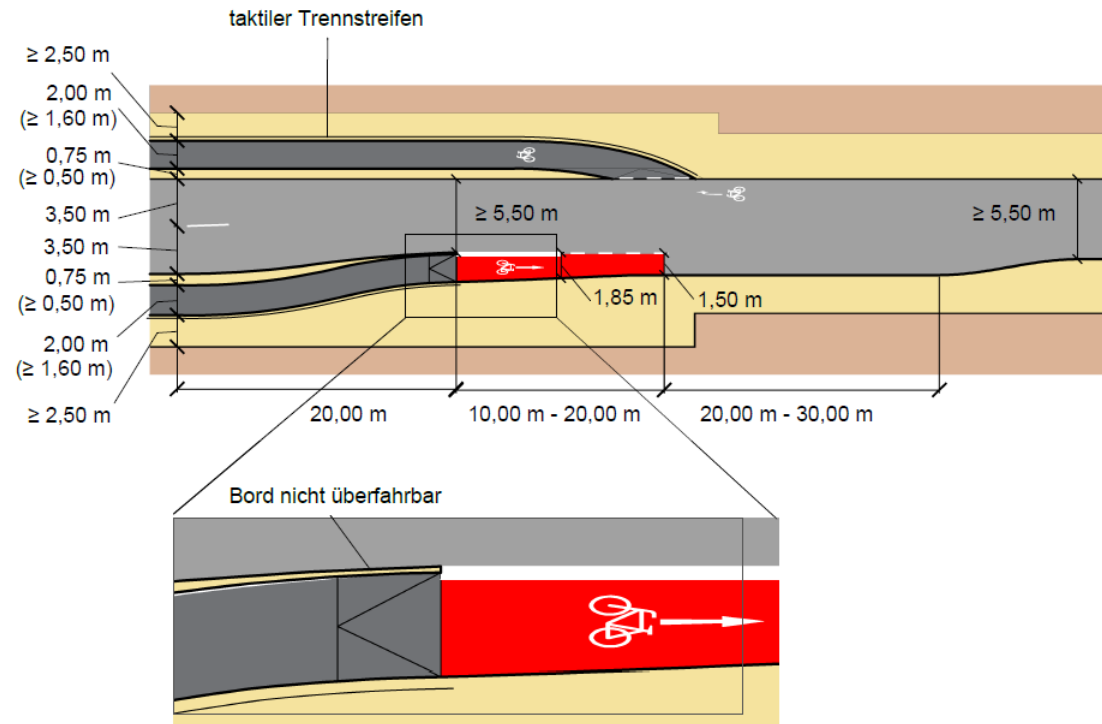
# Vorstellung Maßnahmenentwicklung: Röhrenfurth + Schwarzenberg



Bisher: Fahrbahnmitbenutzung Richtung Kernstadt  
Idee: Damit der gemeinsame Geh/Radweg in zwei  
Richtungen genutzt werden kann, soll die Kappe verbreitert  
werden.

# Vorstellung Maßnahmenentwicklung: Röhrenfurth + Schwarzenberg

## Bauliches Ende eines Radweges mit Überleitung auf die Fahrbahn innerorts



### Regelungen:

- ERA (Ausgabe 2010) Kapitel 3.4 und 11.1.6

### Anwendungsbereiche:

- Überführung eines Einrichtungsradschwerges in einen Schutzstreifen oder in den Mischverkehr.

### Hinweise:

- Ein baulich geschützter Übergang des auslaufenden Radwegs ist gegenüber Markierungen zu bevorzugen.
- Eine Überleitung von der bzw. auf die Fahrbahn ist erforderlich, wenn sich die Benutzungspflicht im Verlauf baulich angelegter Einrichtungsradschwerges ändert.
- Die rote Einfärbung ist optional. Zur Minderung der Rutschgefahr bei Nässe ist der farbige Belag aufzurauben oder mit rutschfestem Granulat zu versetzen.
- Die Rampenneigung sollte zwischen 4 % bis 6 % betragen.
- Die Verschwenkung darf aus Gründen der Sicherheit und der Akzeptanz nicht abrupt erfolgen. Das Verhältnis des Versatzes zur Verziehungslänge darf maximal 1:10 betragen.

Haltestelle in Röhrenfurth muss hier mitgedacht werden.

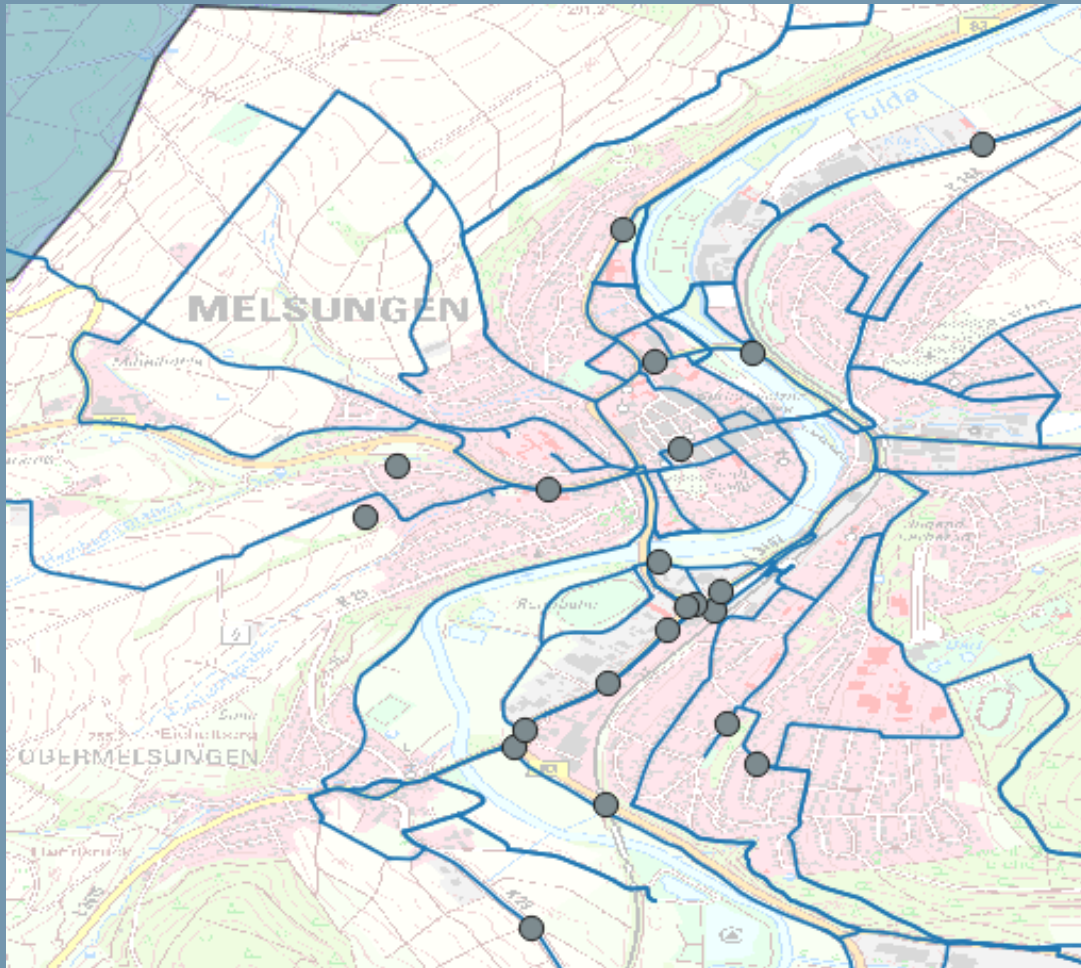
# Vorstellung Maßnahmenvorschläge:

## Radverkehrskonzept Melsungen

## Maßnahmenentwurf

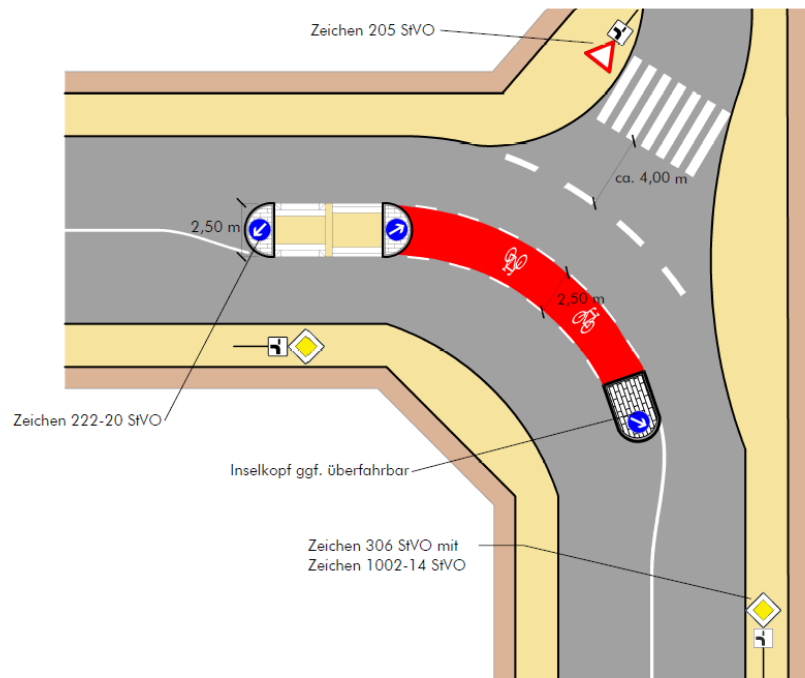
Nummer	Bezeichnung	Typ	Ortsteil	Straße	Länge	Anordnung	Musterlösung Hessen	Maßnahme	Alternative/ Hinweise
1	A1	Alternative	Kehrenbach	L3147	780			Schutzstreifen bergauf	Brücke direkt an der Kreuzung L3142/ K141
2	A2	Alternative	Kernstadt	Wirtschaftsweg	340			Vollständig befestigen	
3	A3	Alternative	Kernstadt	Nürnberger Straße	25	Unterführung		Wegeführung durch vorhandener Unterführung	Anpassungen vornehmen
4	B1	Beschilderung	Adelshausen	Am Haidelsapfel	Punkt			min. 2,50 Höhe ist freizuhalten	Schild ist freizuhalten
5	B2	Beschilderung	Adelshausen	Spangenberg Weg	Punkt			Fußweg- Rad frei beide Richtungen	
6	B3	Beschilderung	Kernstadt	Schloßstraße	Punkt	Schlachthofstraße	ES-1	Einbahnstraße mit Radverkehr in Gegenrichtung	Markierung setzen/ Beschilderung
7	B4	Beschilderung	Kernstadt	Carl-Braun-Straße	430	Spangerweg - Bahnhofstraße		Fußweg - Rad frei	einseitig
8	B5	Beschilderung	Kernstadt	Brücke St.-Georgen-Str.	Punkt		RV-25	gemeinsame Führung von Rad- und Fußverkehr mit Zweirichtungssverkehr	klare Beschilderung
9	B6	Beschilderung	Kernstadt	Brückenstr.	Punkt	Sandstr. / Flämmergasse		Fußgängerzone Rad frei	
10	B7	Beschilderung	Kernstadt	Kasseler Str./ Wirtschaftsweg	Punkt		RV-2	einheitliche Beschilderung	
11	B8	Beschilderung	Kernstadt	Fritzlaer Straße	Punkt	Schloßstraße		Ende gemeinsamer Radweg, Zeichen 238 StVO	zusammen mit M4, Q13, B55
12	B9	Beschilderung	Röhrenfurth	B83 / Wirtschaftsweg	Punkt			von Fuß/Radweg auf Fußweg -Rad frei	
13	B10	Beschilderung	Röhrenfurth	B83	Punkt			Fußweg + Rad frei zweiseitig	
14	B11	Beschilderung	Röhrenfurth	Wirtschaftsweg	Punkt	Richtung Schwarzenberg		einheitliche Beschilderung	
15	B12	Beschilderung	Kernstadt	Vorstadt	Punkt	Richtung Bartenwetter Brücke		Fußweg - Rad frei	
16	B13	Beschilderung	Kernstadt	Zum Pfeiffraim	Punkt	Richtung Oberes Georgsfeld		Fußweg - Rad frei	zusammen mit M3
17	B14	Beschilderung	Obermelsungen	Elfershäuser Straße	Punkt	Richtung Obermelsungen		Fußweg - Rad frei	
18	B15	Beschilderung	Kernstadt	Schwarzenberger Weg	Punkt	Sportplatz Freundschaftsinsel		Fußweg - Rad frei	
19	B16	Beschilderung	Kirchhof	Wirtschaftsweg Kirchhof / Ortskern	Punkt			Beschilderung "Achtung bei Nässe"	
20	B17	Hindernis	Kirchhof	Wirtschaftsweg Kirchhof / Ortskern	Punkt			Beschilderung "Achtung bei Nässe"	

# Vorstellung Maßnahmenvorschläge: Unfallgeschehen



# Vorstellung Maßnahmenvorschläge: Unfallgeschehen

## Querungshilfe an einer abknickenden Vorfahrt innerorts



### Regelungen:

- ERA (Ausgabe 2010), Kapitel 4.3.5, Bild 40

### Anwendungsbereiche:

- Ein- und Abbiegen für den Radverkehr in zwei Zügen durch geteilte Mittelinsel

### Hinweise:

- Der untere Inselkopf kann bei Bedarf überfahrbar ausgestaltet werden.
- Die Querungshilfe ist für den einbiegenden Radverkehr ab einer Breite von ca. 2,00 m nutzbar.
- Die Befahrbarkeit für große Fahrzeuge ist sicherzustellen.
- Zur Minderung der Rutschgefahr bei Nässe ist der farbige Belag aufzurauchen oder mit rutschfestem Granulat zu versetzen

Stand: November 2020

Musterblatt: RV-27

# Agenda

- Begrüßung
- Vorstellung Maßnahmenvorschläge
- **Ablauf 2. Bürger\*innenbeteiligung**
- Weiteres Vorgehen
- Sonstiges

# Bürger\*innenbeteiligung

- Präsenzveranstaltung
  - zwei Veranstaltungen
    - Projekt vorstellen und Bestandsanalyse rückkoppeln
    - **Alltagsradwegenetz mit beschriebenen Maßnahmen vorstellen und diskutieren**
- Online-Beteiligung
  - daran anschließend jeweils mehrwöchige Phase der Online-Beteiligung
    - Interaktive Website

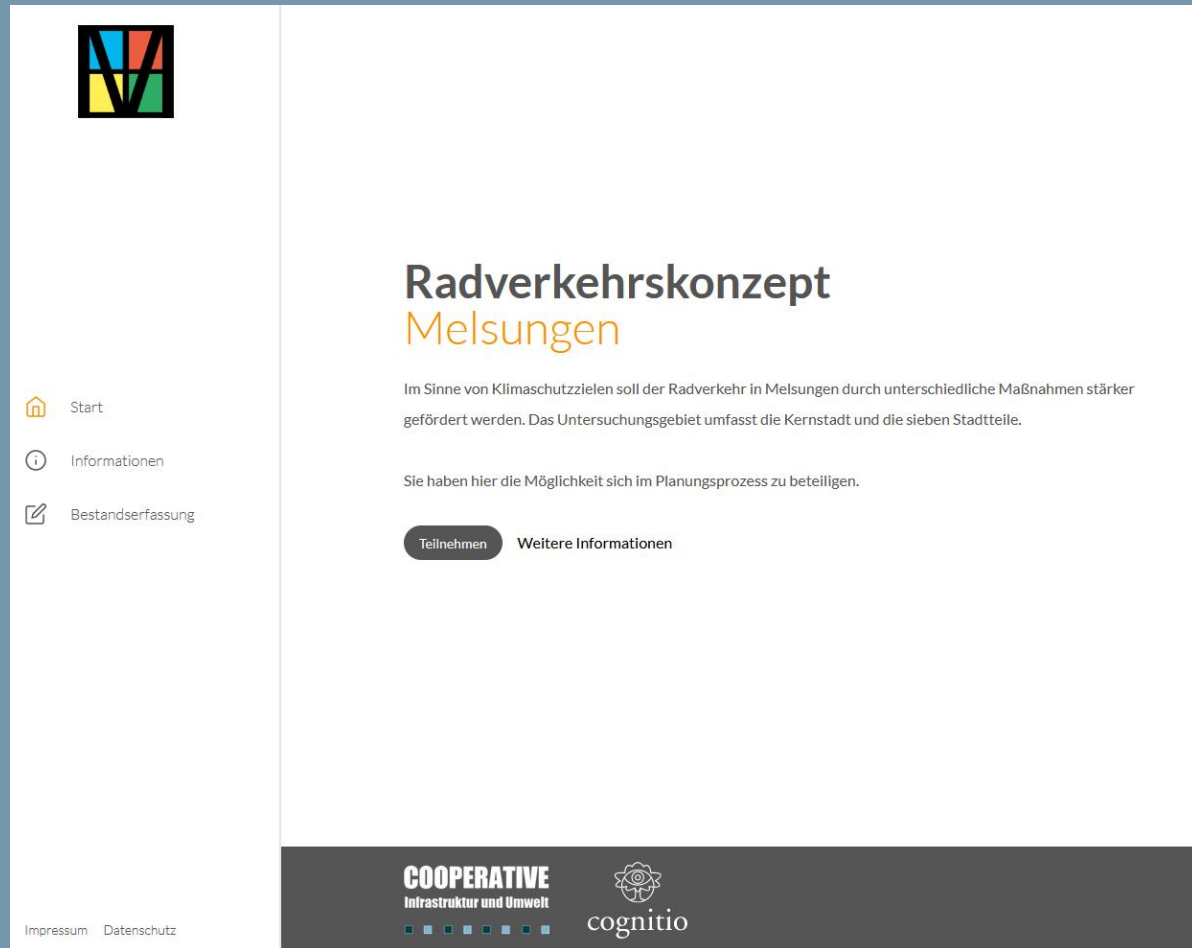
# Bürger\*innenbeteiligung

- 2. Präsenzveranstaltung
  - Wegenetz und Maßnahmen vorstellen und diskutieren
    - Begrüßung (Stadt)
    - Bisherige Arbeiten (CIU)
      - Rückfragen
    - Vorstellung Wegenetz, Maßnahmen und Website zur online-Beteiligung (CIU)
      - Rückfragen
    - Weiteres Vorgehen (CIU)
      - Rückfragen
    - Sonstiges (ALLE)



# Interaktive Website

- Startseite



The screenshot shows the homepage of an interactive website. At the top left is a logo consisting of a square divided into four colored quadrants (red, yellow, green, blue) with a black 'M' shape overlaid. Below the logo is a navigation menu with three items: 'Start' (home icon), 'Informationen' (info icon), and 'Bestandserfassung' (checklist icon). The main content area features the title 'Radverkehrskonzept Melsungen' in bold black and orange text. Below the title is a paragraph: 'Im Sinne von Klimaschutzzielen soll der Radverkehr in Melsungen durch unterschiedliche Maßnahmen stärker gefördert werden. Das Untersuchungsgebiet umfasst die Kernstadt und die sieben Stadtteile.' This is followed by another paragraph: 'Sie haben hier die Möglichkeit sich im Planungsprozess zu beteiligen.' At the bottom of the main content area are two buttons: 'Teilnehmen' (highlighted in dark grey) and 'Weitere Informationen'. The footer contains the logos for 'COOPERATIVE Infrastruktur und Umwelt' and 'cognitio', along with links for 'Impressum' and 'Datenschutz'.



# Interaktive Website

- Information



## Über das Projekt

### Das Radverkehrskonzept Melsungen

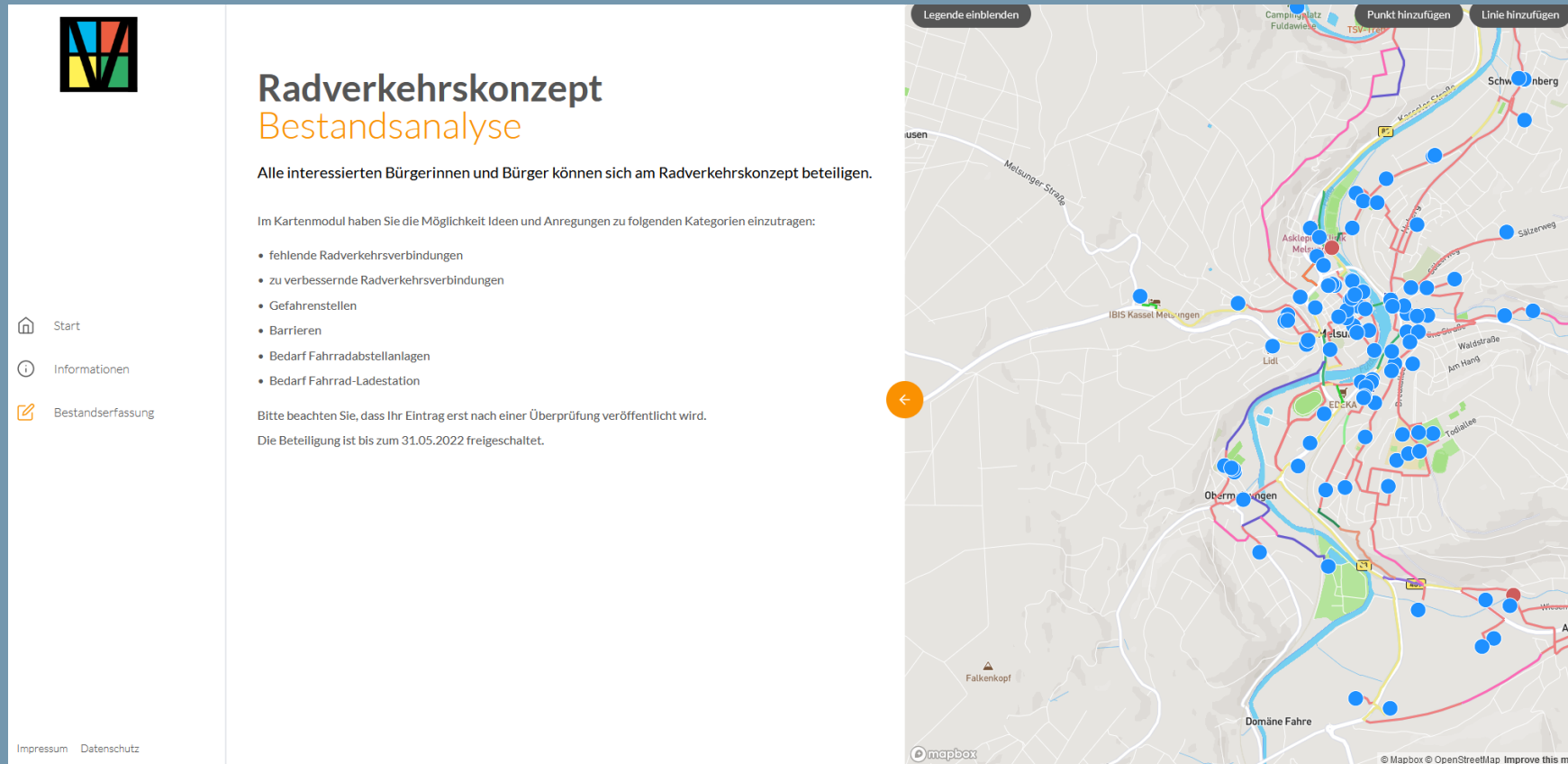
Durch das Radverkehrskonzept sollen geeignete Maßnahmen zur Förderung des Radverkehrs im Alltag / Freizeit entwickelt werden. Die Nutzung des Fahrrades als Verkehrsmittel z.B. auf dem Weg zur Arbeit/Schule und für die Freizeit soll einen höheren Anteil erreichen.

Ob mit Ideen oder Wünschen – alle Hinweise sind willkommen! Dafür werden im Verlauf der Konzepterstellung vielfältige Gelegenheiten geschaffen: In jeder Phase des Prozesses gibt es eine Reihe von Beteiligungsmöglichkeiten. Zum Beispiel können Sie Ihre Ideen und Wünsche im Rahmen der Bestandserfassung auf einer interaktiven Karte eintragen. Weiterhin ist ein Arbeitskreis eingerichtet, in denen Expertinnen und Experten sowie Interessvertreter und -vertreterinnen die Zwischenergebnisse des Konzeptes vertieft diskutieren.



# Interaktive Website

- Bestandsaufnahme



**Radverkehrskonzept**  
**Bestandsanalyse**

Alle interessierten Bürgerinnen und Bürger können sich am Radverkehrskonzept beteiligen.

Im Kartenmodul haben Sie die Möglichkeit Ideen und Anregungen zu folgenden Kategorien einzutragen:

- fehlende Radverkehrsverbindungen
- zu verbessernde Radverkehrsverbindungen
- Gefahrenstellen
- Barrieren
- Bedarf Fahrradabstellanlagen
- Bedarf Fahrrad-Ladestation

Bitte beachten Sie, dass Ihr Eintrag erst nach einer Überprüfung veröffentlicht wird.  
Die Beteiligung ist bis zum 31.05.2022 freigeschaltet.

Start  
Informationen  
Bestandserfassung

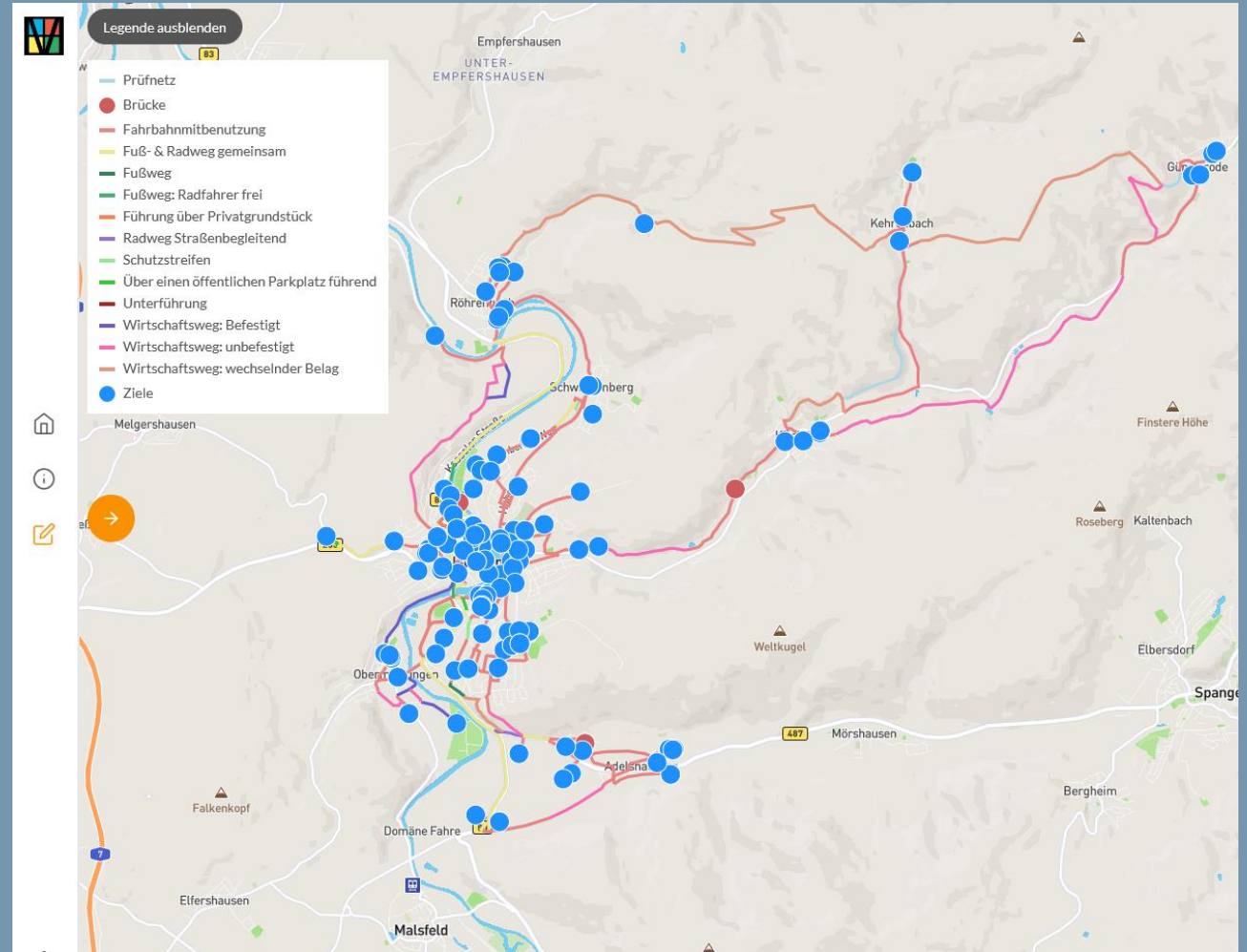
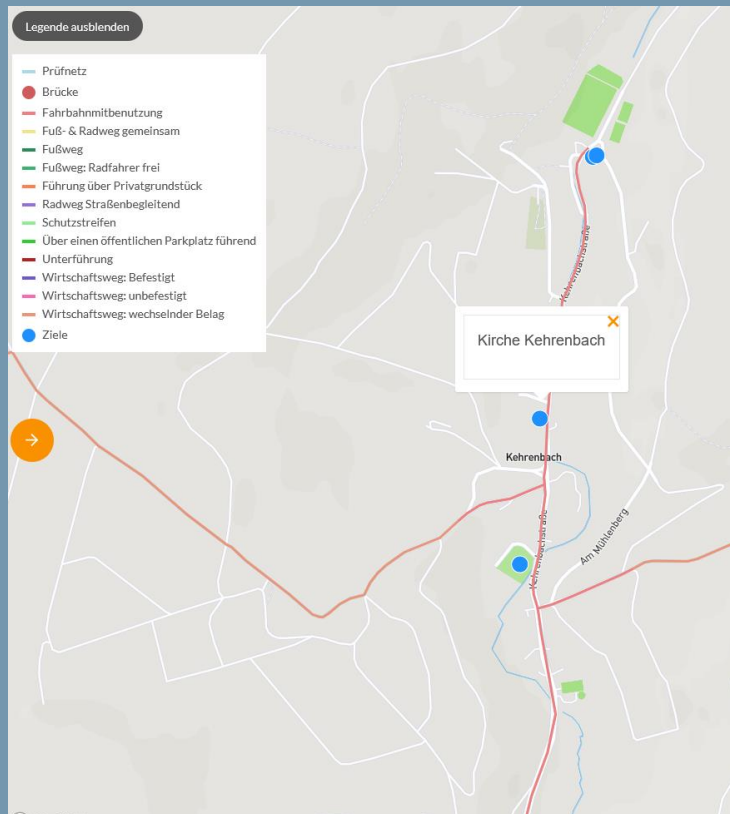
Impressum Datenschutz

Legende einblenden  
Punkt hinzufügen  
Linie hinzufügen

mapbox © Mapbox © OpenStreetMap Improve this map

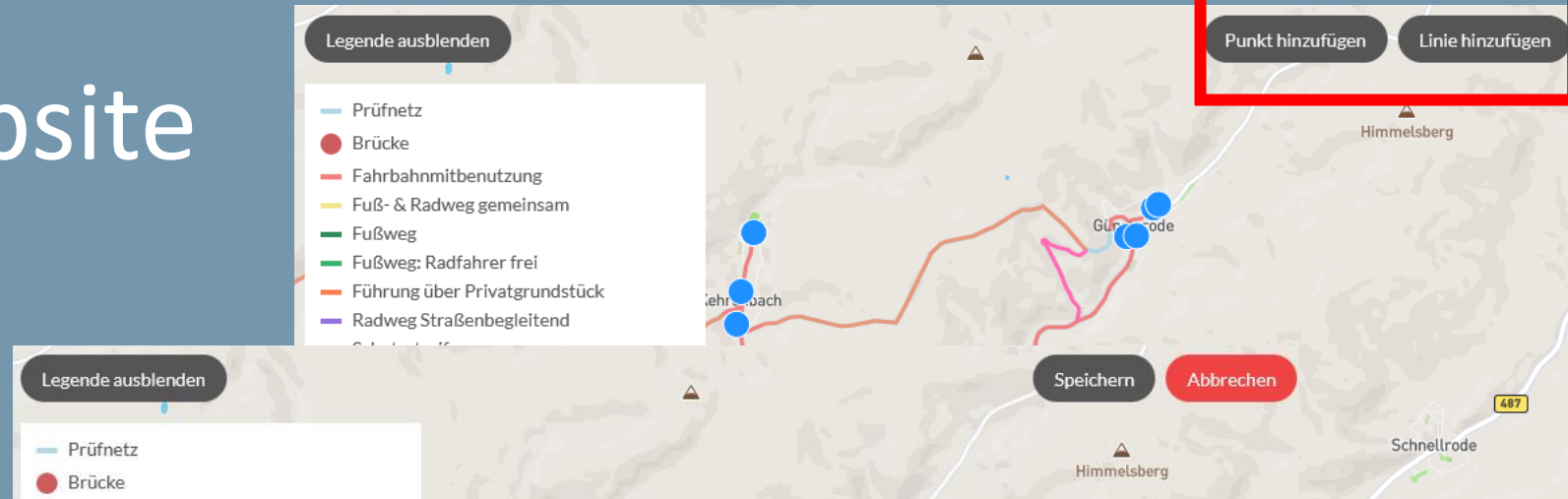
# Interaktive Website

- Bestandsaufnahme



# Interaktive Website

- Bestandsaufnahme



## Neuer Eintrag

Geben Sie ihrem Eintrag einen aussagekräftigen Namen und Beschreibung

Betreff \*

Beschreibung \*

Art \*

Gefahrenstelle


Ihr Eintrag erscheint erst nach einer Prüfung.

Abbrechen

Absenden

# Interaktive Website

- <https://rvk-melsungen.cognitio.de/>



The screenshot shows a web page with a white background and a dark blue sidebar on the left. The sidebar contains a home icon, an information icon, and a document icon. The main content area features the title 'Radverkehrskonzept Melsungen' in bold black and orange text. Below the title, there is a paragraph of text: 'Im Sinne von Klimaschutzzielen soll der Radverkehr in Melsungen durch unterschiedliche Maßnahmen stärker gefördert werden. Das Untersuchungsgebiet umfasst die Kernstadt und die sieben Stadtteile.' Below this, another paragraph reads: 'Sie haben hier die Möglichkeit sich im Planungsprozess zu beteiligen.' At the bottom of the main content area, there are two buttons: 'Teilnehmen' and 'Weitere Informationen'. The footer of the page includes the logos for 'COOPERATIVE Infrastruktur und Umwelt' and 'cognitio'.

**Radverkehrskonzept**  
**Melsungen**

Im Sinne von Klimaschutzzielen soll der Radverkehr in Melsungen durch unterschiedliche Maßnahmen stärker gefördert werden. Das Untersuchungsgebiet umfasst die Kernstadt und die sieben Stadtteile.

Sie haben hier die Möglichkeit sich im Planungsprozess zu beteiligen.

[Teilnehmen](#) [Weitere Informationen](#)

**COOPERATIVE**  
Infrastruktur und Umwelt

cognitio



# Agenda

- Begrüßung
- Vorstellung Maßnahmenvorschläge
- Ablauf 2. Bürger\*innenbeteiligung
- Weiteres Vorgehen
- Sonstiges

# Weiteres Vorgehen

- Interaktive Website aktualisieren
  - bis Freitag 26.8.22
- Rückmeldung AK zur Maßnahmen und Website
  - bis Sonntag 4.9.22
- Zweite Bürger\*innenbeteiligung
  - Beteiligung bis einschließlich SO 25.09.2022
- Einarbeiten der Rückmeldungen, Finalisierung der Maßnahmen
  - Einschließlich begleitender Infrastruktur
  - Mitte Oktober 2022
- 4. Sitzung AK
  - Abstimmung Berichtsentwurf
  - **Do, 20.10.2022, 19 Uhr**
- Abgabe Berichtsentwurf
  - MO 31.10.2022

# Agenda

- **Begrüßung**
- **Vorstellung Maßnahmenvorschläge**
- **Ablauf 2. Bürger\*innenbeteiligung**
- **Weiteres Vorgehen**
- **Sonstiges?**