

Kampagne Aufsuchende Energieberatung Auftaktveranstaltung in Melsungen am 24.04.2024



MELSUNGEN



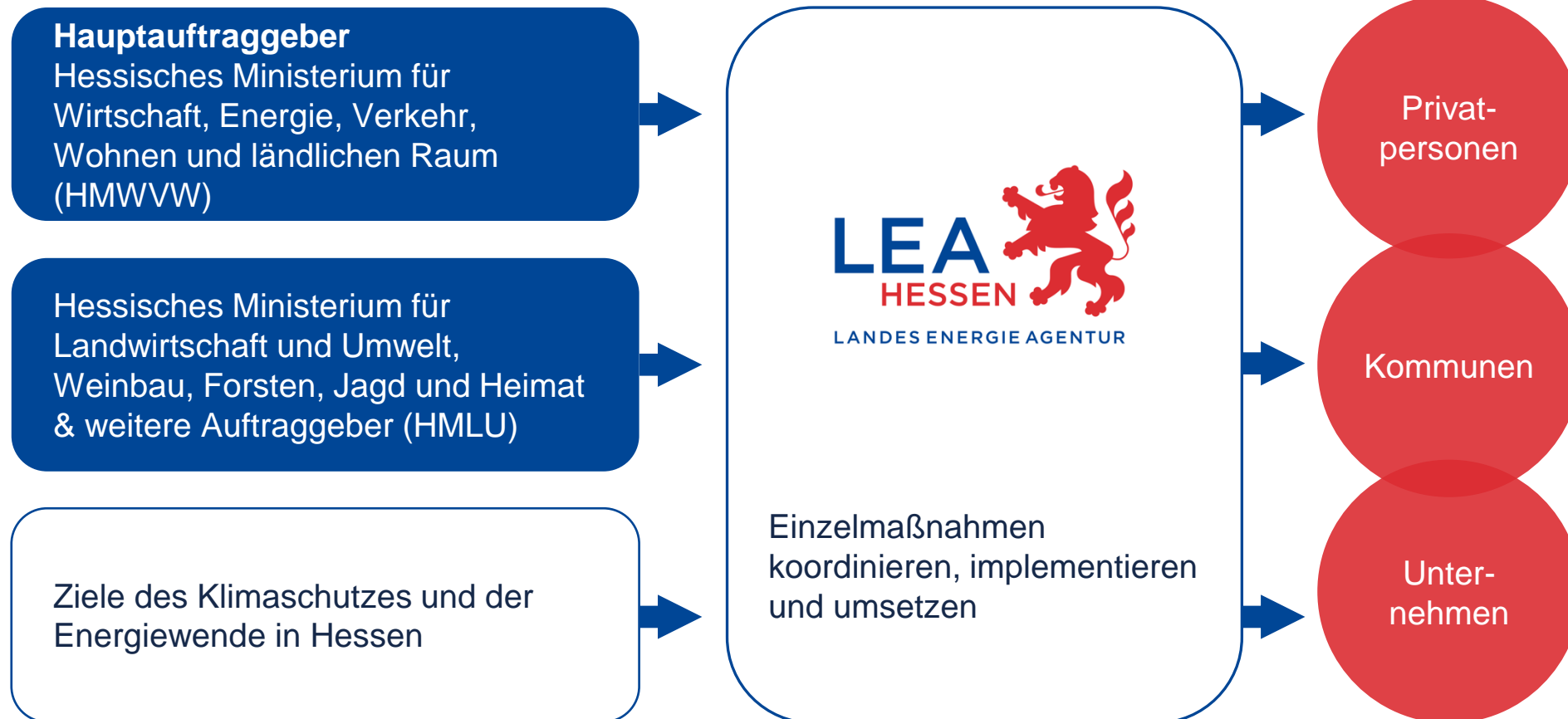
LOHNT SICH

Ablauf Info-Abend Aufsuchende Energieberatung

- **Ab 18:15 Come-in und Orientierung**
- **18:30 Begrüßung der Gäste durch Klimaschutzteam & Moderatoren
Theresa Reis, Sinan Bilgin und Frank Jungheim**
- **18.35 Begrüßung und Auftakt durch Herrn BM Markus Boucsein, weitere Grußworte**
- **18:45-19:15 Fachvortrag durch LEA-Hessen, Herr Dallmann**
- **19:15-19.30 Kurzvorstellung der Beratenden und ihren Schwerpunkten**
- **19:30-20:00 Q&A durch Anwesende, LEA, KSM & Beratende**
- **Ab ca. 20:00 Come together mit Getränken & Fingerfood an den Tischen, mit
Diskussion, Kontaktaufnahme, Fachgespräche, Informationsaustausch, Aufnahme von
Daten von Interessierten, Vereinbarung Termine, Ablauf, Erfahrungsaustausch, etc.**
- **ca.20:30 Ende der Veranstaltung**

Das Umfeld der LEA Hessen

Ansprechpartnerin und Koordinationsstelle



Kampagne Aufsuchende Energieberatung

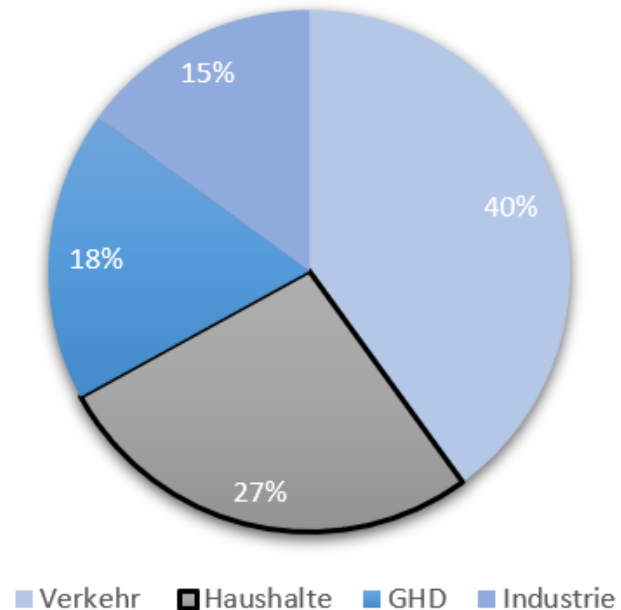


©LEA Hessen

Warum gibt es die aufsuchende Energieberatung?

Hoher Endenergieverbrauch im Bereich der privaten Haushalte

Endenergieverbrauch in Hessen nach Sektoren
2020



Quelle: In Anlehnung an „Energiewende in Hessen Monitoringbericht“, eigene Darstellung

Vor-Ort Beratungstermine

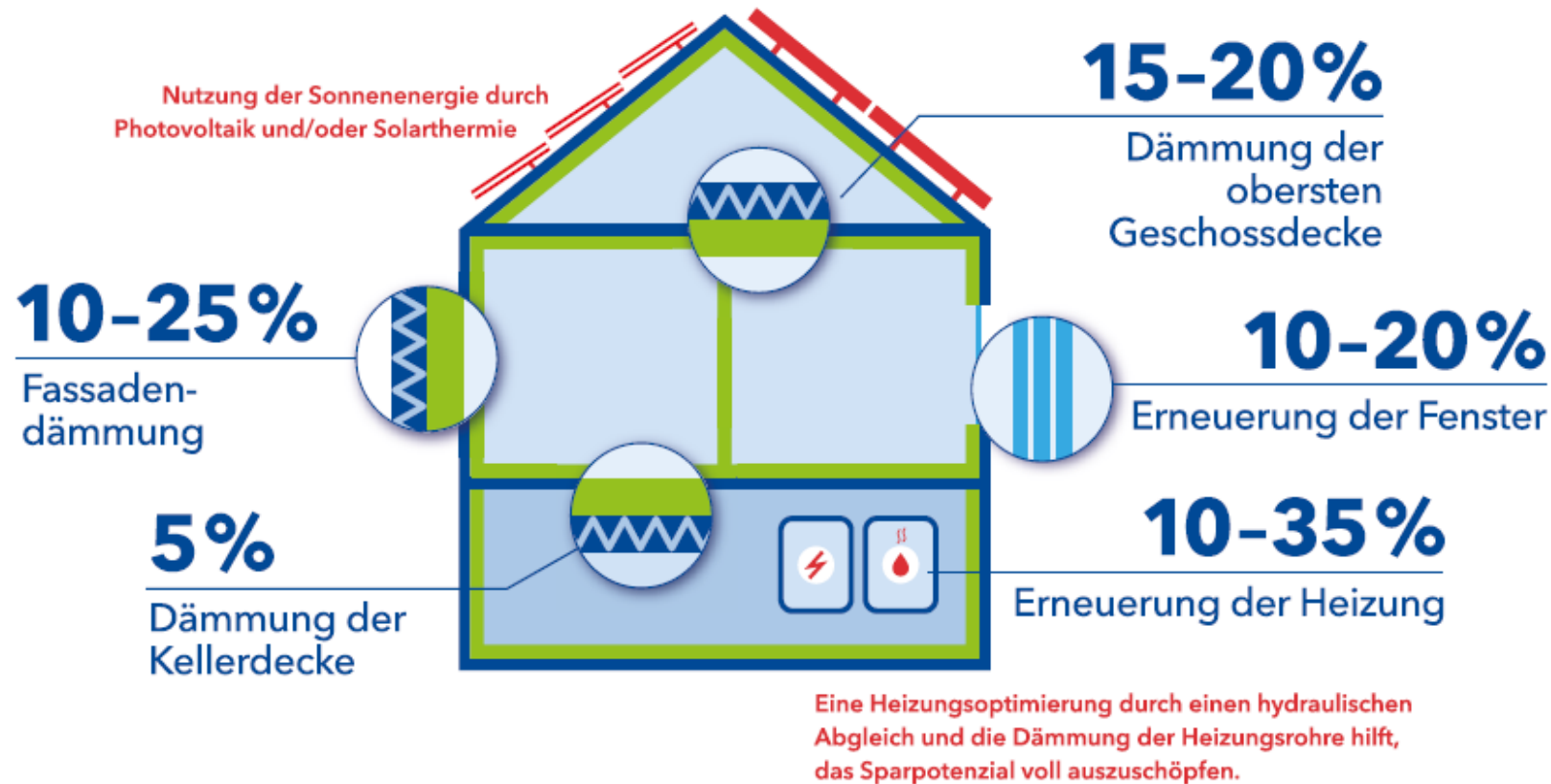


Quelle: M. Schlepütz

Energetische Modernisierung von Wohngebäuden

Potenziale bei der Gebäudemodernisierung

Durchschnittliche Einsparungen Heizenergie pro Jahr



Was beinhaltet die Beratung?

Die Energieberatenden beantworten Ihre Fragen

- Wie kann ich Energiekosten sparen?
- Welche Förderung gibt es?
- Wie kann ich die Energieeffizienz meines Gebäudes erhöhen?
- Wie schaffe ich ein behagliches Zuhause?
- Wie kann ich den Wert meiner Immobilie auf lange Sicht erhalten?
- Was bedeutet der Klimawandel für mein Haus?

Vorteile einer energetischen Modernisierung

Ein energetisch modernisiertes Haus ist:



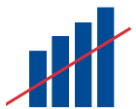
sparsamer



klimafreundlicher



wertstabiler durch besseren CO₂-Fußabdruck



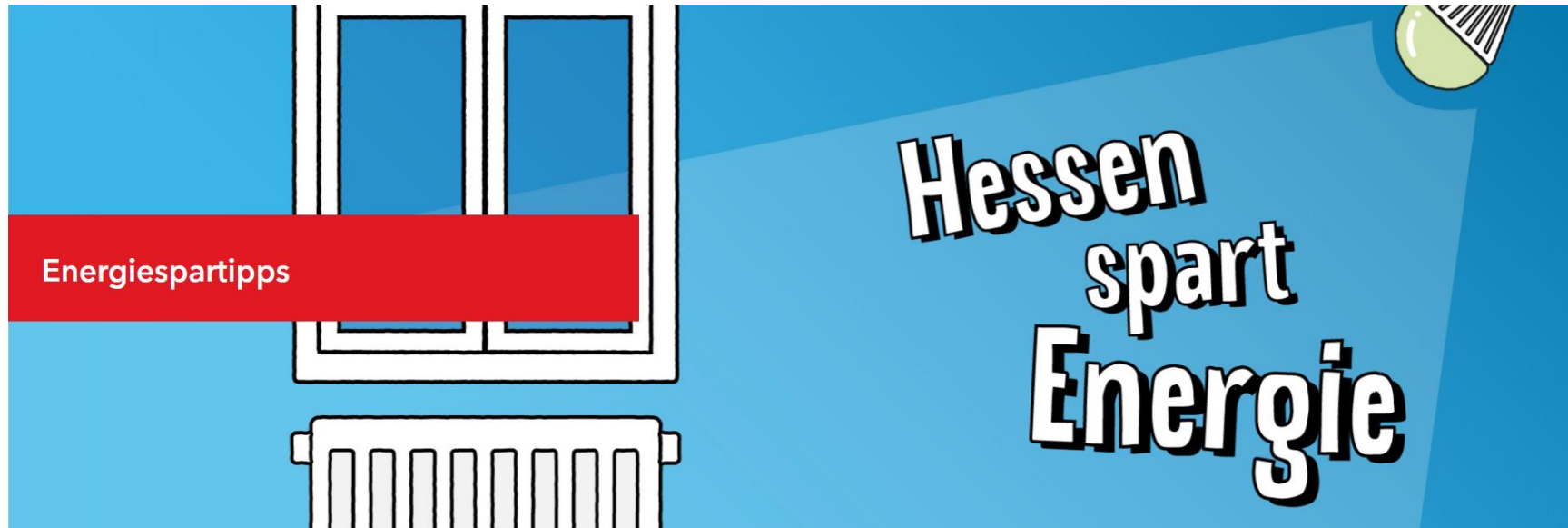
unabhängiger von steigenden Energiepreisen



beaglicher

Wo finde ich Informationen?

Hessen spart Energie



Quelle: www.Lea-Hessen.de

www.Hessen-spart-Energie.de



Rainer Dallmann

Regionalberater Kommunalen Klimaschutz

+49 151 70627366

rainer.dallmann@lea-hessen.de

Vielen Dank für Ihre Zeit und Ihr Interesse!

SANIEREN, SPAREN, SCHÜTZEN

April 2024 | Melsungen



Modernisierung

1. Sanierungsbedarf feststellen
2. Sanierung planen
3. Finanzierung sichern
4. Angebote einholen
5. Sanierung durchführen
6. Belege sammeln
7. Abrechnen

Modernisierung

Sanierungsbedarf feststellen und planen

Energie-Erstberatung der LEA Hessen ([Link](#))

- Kostenfrei, unverbindlich, individuell, telefonisch

BAFA-Energieberatung für Wohngebäude ([Link](#))

- Energieberatung vor Ort durch Energieeffizienz-Experten (EEE)
- Individueller Sanierungsfahrplan (iSFP) ([Link](#))
- **Zuschuss:** bis zu 80 % der Beratungskosten



Individueller Sanierungsfahrplan (iSFP)

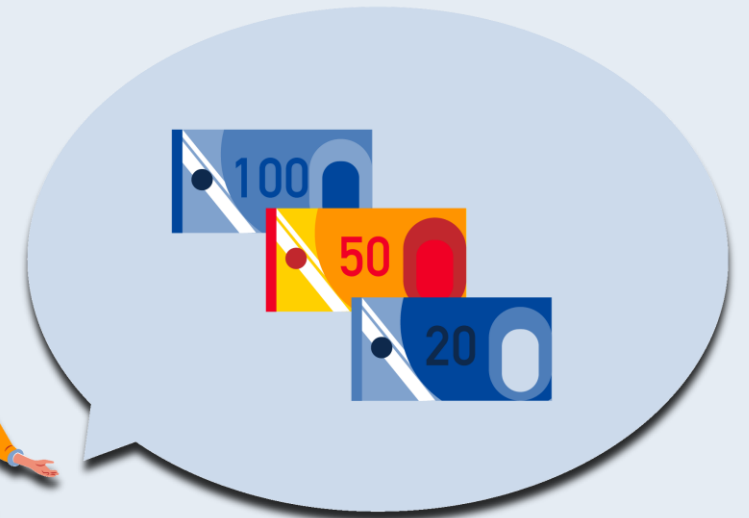
- **Voraussetzung:** Bauantrag/ Bauanzeige muss mind. 10 Jahre zurückliegen
- **Fördersatz:** 80 % der Beratungskosten (max. 1.300 € bzw. 1700 € bei 3 WE)
- **Konkret:** Eigenanteil von 250 – 425 € (im Einfamilienhaus)
- **Bonus:** 5 % bei Umsetzung einiger Einzelmaßnahmen



Modernisierung

Finanzierung sichern

1. Kostenschätzungen aus iSFP
2. Förderoptionen checken
3. **Fördermittelantrag vor Maßnahmenbeginn**



Fördermitteldatenbank

Welche Förderung passt zu mir?



Einfach von Zuhause aus Ihr Förderprogramm finden ([Link](#))



Wohngebäude



Nicht-Wohngebäude



Infrastruktur



E-Mobilität

Fördermittel als Starthilfe nutzen

Bundesförderung für effiziente Gebäude (BEG)

BAFA-Einzelmaßnahmen Zuschuss

- Gebäudehülle
- Anlagentechnik (nicht Heizung)
- Errichtung, Umbau, Erweiterung Gebäudenetze
- Heizungsoptimierung

Fördermittelgeber: BAFA
(Bundesamt für Wirtschaft und
Ausfuhrkontrolle)

Komplettsanierung Kredit

- Komplettsanierung zum Effizienzhaus (EH)
- Umwidmung von Nicht-Wohnfläche in Wohnfläche

Fördermittelgeber: KfW
(Kreditanstalt für Wiederaufbau)



Einzelmaßnahmen umsetzen

BAFA Einzelmaßnahmen Zuschuss

Schon ab 300 €
Investitionskosten

Gebäudehülle

Fenster
Türen
Fassadendämmung
Dachsanierung
...

Anlagentechnik

Lüftungsanlage mit
Wärmerückgewinnung
Smart Home
...

Heizungsoptimierung

Hydraulischer Abgleich
Heizungspumpen-
Tausch
Flächenheizungen
Mess-, Steuer- und
Regelungstechnik

Bei iSFP

Zuwendungsfähige Kosten
bis zu 60.000 € pro Wohneinheit

Heizungswegweiser

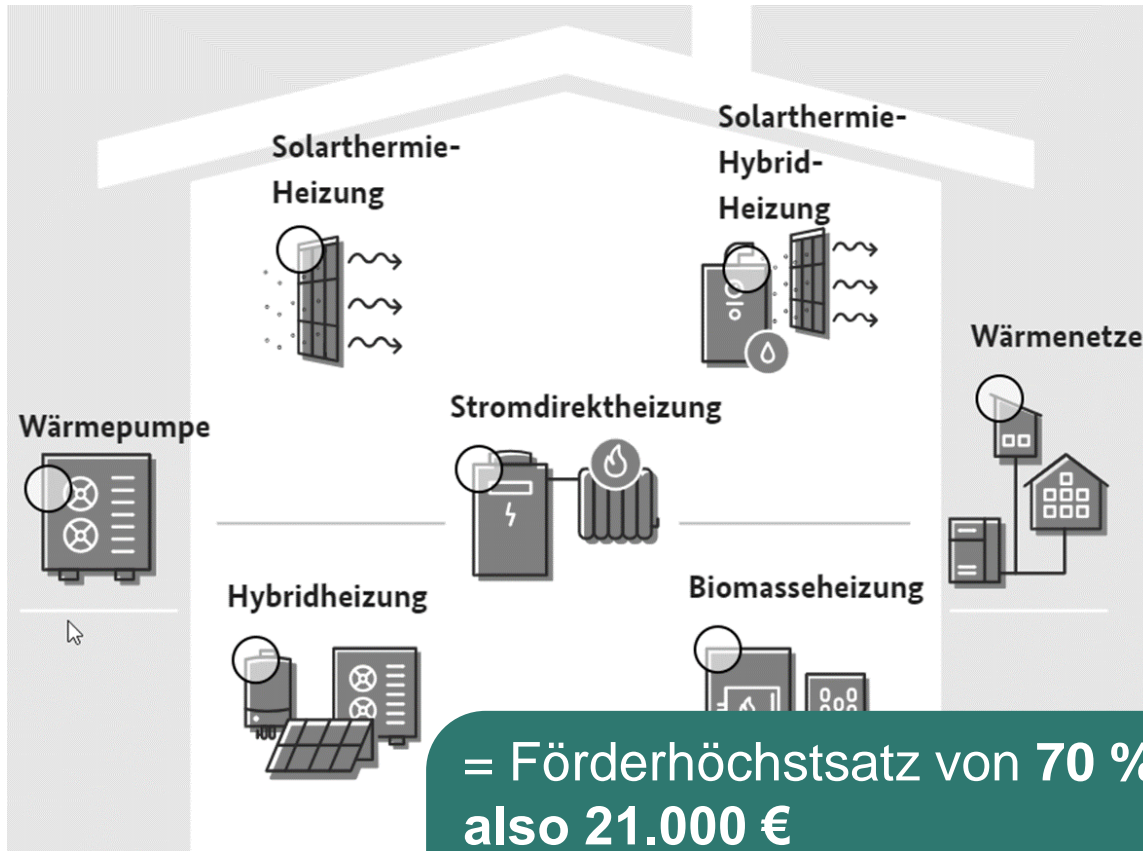
Checkliste für die Förderung

- ✓ Ja, ich bin Eigentümer eines Einfamilien-Bestandsgebäude und bewohne dieses selbst.
- ✓ Ja, das Haus befindet sich in Deutschland.
- ✓ Ja, ich bin in diesem Haus mit einem Haupt- oder alleinigem Wohnsitz gemeldet.
- ✓ Ja, ich möchte eine effiziente Heizungsanlage oder ein Gebäudenetz/Wärme-Anschluss einrichten.
- ✓ Ja, ich erfülle mit meinem Vorhaben die technischen Mindestanforderungen gemäß der BEG EM Richtlinie.
- ✓ Ja, ich habe schon einen Lieferungs- oder Leistungsvertrag abgeschlossen.
- ✓ Ja, der Lieferungs- oder Leistungsvertrag enthält eine aufschiebende Bedingung.



Heizungstausch lohnt sich

KfW Zuschuss 458 ([Link](#))



Quelle: Energiewechsel.de

für private Selbstnutzer
 max. förderfähig: **30.000 €**

Grundförderung
 + **30 %**

Klimageschwindigkeits-
 Bonus
 + **20 %**

Optional

Einkommensbonus
 + **30 %**

Optional

Effizienzbonus
 + **5 %**

Optional

oder

Emissionsminderungs-
 zuschlag
 + **2.500 €**

Optional

Einzelmaßnahmen im Überblick

Durchschnittliche Einsparungen Heizenergie im Jahr und Förderquoten

**+ 15 %
Zuschuss**

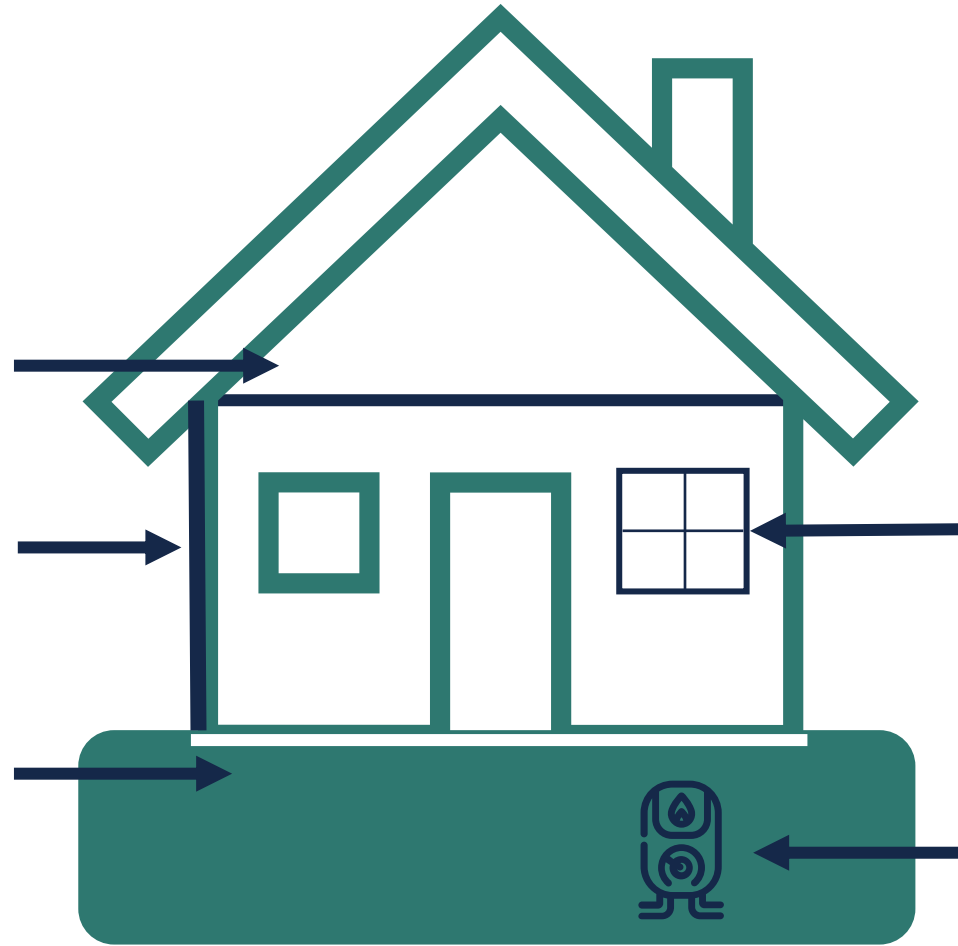
15 – 20 %
Dämmung oberste
Geschossdecke

**+ 15 %
Zuschuss**

10 – 25 %
Fassadendämmung

**+ 15 %
Zuschuss**

5 %
Dämmung
Kellerdecke



**+ 5 % iSFP-Bonus für
Einzelmaßnahmen
außer Heizung**

**+ 15 %
Zuschuss**

10 – 20 %
Erneuerung der Fenster

**+ 30 - 70 %
Zuschuss**

10 – 35 %
Heizungserneuerung

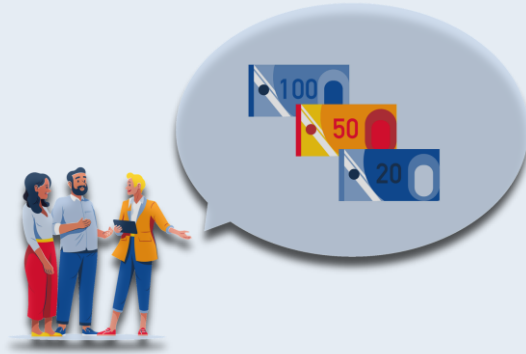
Quelle: Eigene Darstellung; Energieberatung der Verbraucherzentrale

Komplettsanierung

Zinsgünstiger Kredit mit Tilgungszuschuss – Förderkredit ab 1,65% effektiver Jahreszins*

Effizienzhaus	Tilgungszuschuss	Maximal zuwendungsfähig	Bonus-Programme
EH Denkmal	5 %	120.000 € je Wohneinheit (Einfamilienhaus, Mehrfamilienhaus Wohnung) 150.000 € je Wohneinheit bei Erneuerbare-Energien- oder Nachhaltigkeits-Klasse	+ 10 % Gebäude älter als 1957 oder Energieausweis Klasse H (Worst Performing Building) oder + 15 % Serielle Sanierung-Bonus (vorgefertigte Elemente)
EH 85	5 %		
EH 70	10 %		
EH 55	15 %		
EH 40	20 %		
+ EE-Klasse und/oder NH-Klasse	+ 5 %		

* Stand 02/2024



Förderfähig im Rahmen
des beantragten
Fördervorhabens



Unterstützung durch Profis*

- **Davor:** Unabhängige Fachplanung
- **Währenddessen:** Professionelle Qualitätssicherung
- **Zuschuss:** 50 % von max. 5.000 € bei Ein- und Zweifamilienhaus (2.000 € je Wohneinheit im MFH)
- **Wichtig:** Dokumente sammeln

*i.d.R. immer benötigt, außer bei Heizungsoptimierung ohne iSFP-Bonus

Hessisches Solarkataster

Checken Sie Ihr Potenzial

In wenigen Klicks Ihre
Erträge von Ihrem
Hausdach errechnen
lassen ([Link](#))



Carolin Giesser

Fördermittelberatung



Cigdem Yalin

Fördermittelberatung



Markus Lämmer

Fördermittelberatung



Oliver Klinke

Fördermittelberatung

Ablauf Info-Abend Aufsuchende Energieberatung

- **Ab 18:15 Come-in und Orientierung**
- **18:30 Begrüßung der Gäste durch Klimaschutzteam & Moderatoren
Theresa Reis, Sinan Bilgin und Frank Jungheim**
- **18.35 Begrüßung und Auftakt durch Herrn BM Markus Boucsein, weitere Grußworte**
- **18:45-19:15 Fachvortrag durch LEA-Hessen, Herr Dallmann**
- **19:15-19.30 Kurzvorstellung der Beratenden und ihren Schwerpunkten**
- **19:30-20:00 Q&A durch Anwesende, LEA, KSM & Beratende**
- **Ab ca. 20:00 Come together mit Getränken & Fingerfood an den Tischen, mit
Diskussion, Kontaktaufnahme, Fachgespräche, Informationsaustausch, Aufnahme von
Daten von Interessierten, Vereinbarung Termine, Ablauf, Erfahrungsaustausch, etc.**
- **ca.20:30 Ende der Veranstaltung**